



# "САНТ МАРАЛ" САН

УЛС ТӨРИЙН БАРОМЕТР 120, 2003 ОН 10 САР

“Сант Марал” сангаас Монголын нийгэм, улс төр, эдийн засгийн байдалд 2003 оны 10 сард хийсэн олон нийтийн санал бодлын судалгааг танд толилуулж байна. Судалгаанд Улаанбаатар хот, Ховд, Хөвсгөл, Өвөрхангай, Сүхбаатар аймгуудын 1703 иргэдийг хамрууллаа. Судалгаа нь цаг хугацааны хувьд 2003 оны 10-р сарын 24-аас 11 сарын 1-ны хоорондох үеийг хамарч байгаа юм

Судалгааны дүнг нийслэл хот, хөдөө харьцуулсан байдлаар харуулав. Энэхүү судалгааг ХБНГУ-ын Конрад Адэнауэрын Сан санхүүжиллээ.

## Хэрвээ маргааш сонгууль болвол...

<b>“Хэрвээ маргааш сонгууль болвол Та саналаа өгөх үү?”</b>			
	Хөдөө	Улаанбаатар	Нийт
▪ “өгнө”	75	72	74
▪ “өгөхгүй”	10	12	11
▪ “мэдэхгүй”	15	15	15
▪ хариулаагүй	1	1	1

<b>“Хэрвээ маргааш УИХ сонгууль болвол Та аль намын төлөө саналаа өгөх вэ?”</b>			
	Хөдөө	Улаанбаатар	Нийт
▪ МАХН	43	33	38
▪ Ардчилсан Нам	31	31	31
▪ МАШСН	5	2	3
▪ ИЗ-БНН	4	9	6
▪ өөр нам	1	1	2
▪ нам бус	12	18	15
▪ хариулаагүй	5	5	5

<b>УИХ-ын дараагийн сонгуульд гурван нам АН, МАШСН, ИЗ-БН эвсэл болж, тэгээд энэ сонгууль маргааш болно гэж бодвол Та аль хүчинд нь саналаа өгөх вэ?</b>			
	Хөдөө	Улаанбаатар	Нийт
▪ МАХН	39	32	35
▪ Эвсэл	37	41	39
▪ өөр нам	3	2	2
▪ нам бус	12	16	14
▪ хариулаагүй	10	8	9

<b>Хамгийн сайн нам</b>			
	Хөдөө	Улаанбаатар	Нийт
▪ МАХН	42	32	37
▪ Ардчилсан Нам	21	21	21
▪ ЭО-Ард. Эвсэл	2	3	3
▪ МАШСН	3	1	2
▪ ИЗ-БН	2	7	5
▪ Өөр нам	1	3	2
▪ Аль нь ч биш	2	4	3
▪ Хариулаагүй	26	30	27

<b>“1990 онд Ардчилсан тогтолцоонд шилжсэн нь ...”</b>			
	<b>Хөдөө</b>	<b>Улаанбаатар</b>	<b>Нийт</b>
• “зөв”	89	93	91
• “буруу”	9	5	7
• хариулаагүй	2	2	2

<b>“1990 онд Зах зээлийн эдийн засагт шилжсэн нь ...”</b>			
	<b>Хөдөө</b>	<b>Улаанбаатар</b>	<b>Нийт</b>
• “зөв”	87	90	89
• “буруу”	9	6	7
• хариулаагүй	4	4	4

<b>Монголын өнөөгийн эдийн засгийн байдал</b>			
	<b>Хөдөө</b>	<b>Улаанбаатар</b>	<b>Нийт</b>
▪ их сайн	3	1	2
▪ сайн	12	9	10
▪ зарим салбар сайн. зарим нь муу	48	43	46
▪ тааруу	30	37	34
▪ муу	5	10	7
▪ хариулаагүй	1	1	1

<b>Засгийн Газрын үйл ажиллагаа сэтгэлд нийцдэг эсэх</b>		<b>Сөрөг хүчний үйл ажиллагаа сэтгэлд нийцдэг эсэх</b>	
	<b>Нийт</b>		<b>Нийт</b>
их нийцдэг	7	их нийцдэг	6
нилээд нийцдэг	40	нилээд нийцдэг	29
бараг нийцдэггүй	40	бараг нийцдэггүй	44
огт нийцдэггүй	7	огт нийцдэггүй	15
хариулаагүй	6	хариулаагүй	6

<b>Засгийн Газрын хамгийн том амжилт</b>		<b>Засгийн Газрын хамгийн том алдаа</b>	
Мянганы зам	16.3	Хувьчлал	5.6
Гадаад бодлого	5.7	Сөрөг хүчингүй	3.5
Эдийн засаг	5.5	Мөрийн хөтөлбөрийн биелэлт	3.2
Хувьчлал	3.6	Татвар	3.0
Цалин, тэтгэвэр	2.8	Хууль	2.7

**Улс төрийн тогтолцоо сэтгэлд нийцдэг эсэх**

	Хөдөө	Улаанбаатар	Нийт
♦ их нийцдэг	7	6	7
♦ нилээд нийцдэг	49	35	42
♦ бараг нийцдэггүй	33	47	41
♦ огт нийцдэггүй	6	9	8
♦ хариулаагүй	4	2	3

**Улс төрийн тогтолцооны байгууллагуудад итгэдэг эсэх**

	Ерөнхий- лөгч	УИХ	Хуулийн байгуулл агууд	Төрийн захиргаа	Улс төрийн намууд
♦ их итгэдэг	19	7	3	3	3
♦ итгэдэг	49	35	18	28	23
♦ бараг итгэдэггүй	13	29	36	31	34
♦ огт итгэдэггүй	5	10	22	12	18
♦ хариулаагүй	14	19	21	25	22

**Манай улсын одоогийн сонгуулийн систем олон түмний төлөөллийг УИХ-д хангаж чадаж байна уу, эсвэл чадахгүй байна уу?**

	Хөдөө	Улаанбаатар	Нийт
Бүрэн чадаж байна	12	8	10
Бага зэрэг чадаж байна	33	25	28
Бараг чадахгүй байна	31	34	32
Огт чадахгүй байна	9	18	13
Хариулаагүй, мэдэхгүй	16	16	16

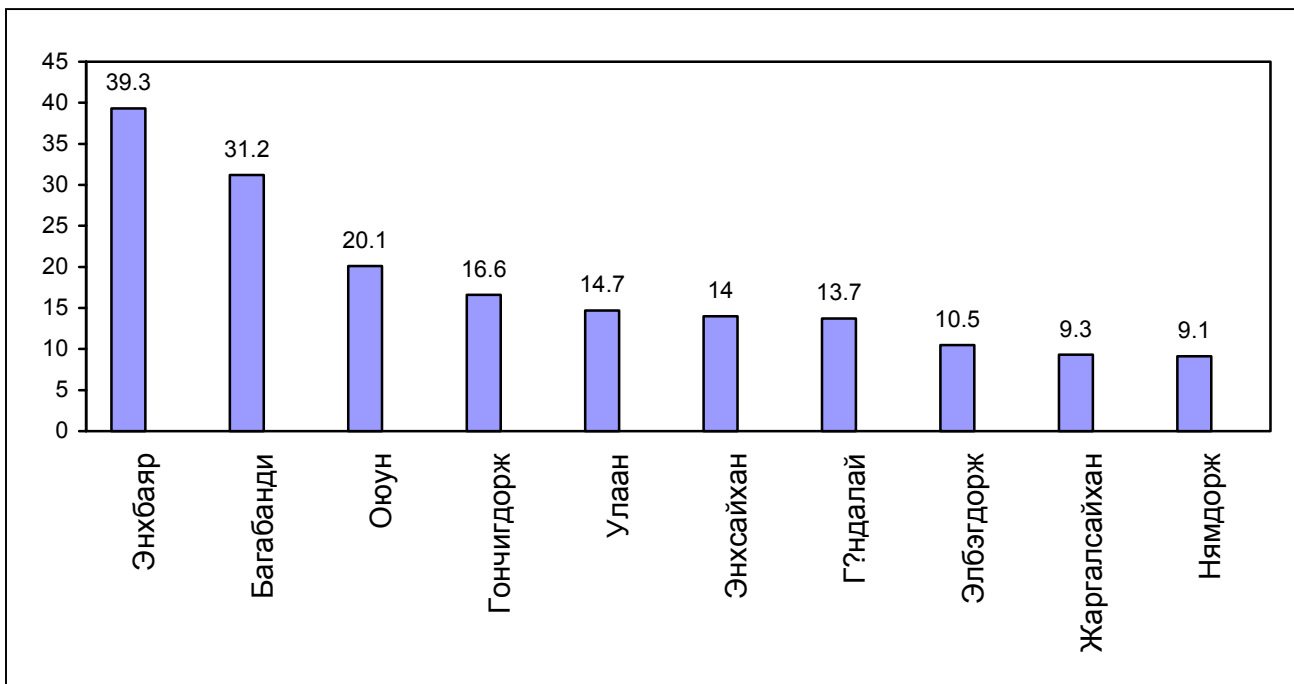
**Монголд ямар сонгуулийн систем илүү тохирох вэ?**

	Хөдөө	Улаанбаатар	Нийт
Улс төрийн намуудын төлөө саналаа өгдөг пропорциональ систем	20	15	17
Нэр дэвшсэн хувь хүнийх нь төлөө саналаа өгдөг мажоритар систем	26	26	26
Хувь хүн болоод намуудын төлөө саналаа өгдөг холимог систем	28	31	29
Хариулаагүй, мэдэхгүй	27	29	28

**Монголд ямар засаглал илүү тохирох вэ?**

	Хөдөө	Улаанбаатар	Нийт
Улс төрийн намуудын нөлөөллийг хязгаарласан Ерөнхийлөгчийн засаглал	28	31	30
Улс төрийн намууд нь нөлөө бүхий Их Хуралын /парламентын/ засаглал	22	20	21
Одоогийн байгаа нөлөө бүхий Ерөнхийлөгчтэй парламентыг хосолсон засаглал	30	28	29
Хариулаагүй, мэдэхгүй	21	21	21

**Улс орондоо нэр хүндтэй хүмүүсээс хэнийг нь манай орны улс төрийн амьдралд чухал үүрэг нөлөөтэйгээр оролцоосой гэж хүсдэг вэ?**



<b>Улаанбаатар хотын 10 улс төрчид</b>		<b>Хөдөөний 10 улс төрчид</b>	
1. Энхбаяр	36.6	1. Энхбаяр	46.3
2. Багабанди	28.9	2. Багабанди	35.8
3. Оюун	26.8	3. Улаан	22.0
4. Гончигдорж	18.7	4. Гүндалай	22.0
5. Энхсайхан	15.7	5. Гончигдорж	19.3
6. Жаргалсайхан	15.6	6. Оюун	12.2
7. Гүндалай	12.4	7. Энхсайхан	10.7
8. Элбэгдорж	11.9	8. Төмөр-Очир	10.4
9. Нямдорж	9.9	9. Элбэгдорж	7.5
10. Улаан	5.3	10. Нямдорж	6.8

## Нийгэм-Улс төр-Эдийн Засгийн тулгамдсан 10 асуудлууд

(2 хүртэл сонголттой, хариулсан хүний тоогоор хувь нь тодорхойлогдсон)

1.	<b>Ажилгүйдэл</b>	<b>26.5</b>
2.	<b>Ядуурал</b>	<b>23.5</b>
3.	<b>Боловсрол</b>	<b>13.5</b>
4.	<b>Амьжиргааны түвшин</b>	<b>10.8</b>
5.	<b>Эдийн засаг</b>	<b>8.5</b>
6.	<b>Авилгал</b>	<b>8.3</b>
7.	<b>Орлого</b>	<b>8.0</b>
8.	<b>Үндэсний үйлдвэрлэл</b>	<b>6.3</b>
9.	<b>Архидалт</b>	<b>6.1</b>
10.	<b>Хууль</b>	<b>5.3</b>

### Өнөөдрийн амьжиргааны байдал

	Хөдөө	Улаанбаатар	Нийт
◆ маш сайн	2	1	1
◆ сайн	19	16	17
◆ зарим талаар сайн. зарим талаар муу	40	44	42
◆ тааруухан	34	33	33
◆ муу	7	6	6

### Таны амьжиргааны байдал ноднин жилийнхтай харьцуулахад ямар байна вэ?

	Хөдөө	Улаанбаатар	Нийт
• Сайжирсан	19	20	20
• Хэвээрээ	65	64	65
• Дордсон	15	15	15
• Хариулаагүй	1	0	1

### Улс төр сонирхдог эсэх

	Хөдөө	Улаанбаатар	Нийт
• маш их сонирхдог	7	5	6
• нилээд сонирхдог	24	22	23
• бага зэрэг сонирхдог	47	49	48
• бараг сонирхдоггүй	15	19	17
• огт сонирхдоггүй	6	5	5
• Хариулаагүй	2	1	2

### Сонгогчид улс төрийн бодлогод нөлөөлж чадах эсэх

	Хөдөө	Улаанбаатар	Нийт
• маш их	9	9	9
• нилээд	41	28	34
• бага	37	43	40
• маш бага	9	16	12
• Хариулаагүй	5	6	5

### - Ер нь Төр Засаг иргэдийн төлөө зөв зүйтэй юм хийж байна

**гэдэгт итгэж болно-** энэ үзэл бодолтой нийцэх эсэх

	Хөдөө	Улаанбаатар	Нийт
♦ Бүрэн нийцэж байна	21	13	17
♦ Бага зэрэг нийцэж байна	49	48	49
♦ Бараг нийцэхгүй байна	21	27	24
♦ Огт нийцэхгүй байна	5	9	7
♦ Хариулаагүй	5	3	4

### Төр засагдаа иргэдийн итгэх нь Улаанбаатар хотын хувьд

	Энхсайхан X.1997	Элбэгдорж X.1998	Наранцацралт IV.1999	Амаржаргал V.2000	Энхбаяр XI.2000
♦ Бүрэн нийцэж байна	17	9	4	8	15
♦ Бага зэрэг нийцэж байна	49	44	35	42	49
♦ Бараг нийцэхгүй байна	22	28	36	31	23
♦ Огт нийцэхгүй байна	10	16	23	15	9
♦ Хариулаагүй	2	3	3	4	4

### Монголын хамгийн сайн түнш орон

(2 хүртэл сонголттой)

	Хөдөө	Улаанбаатар	Нийт
▪ Орос	69	58	63
▪ Хятад	18	20	19
▪ АНУ	29	42	36
▪ Европын холбоо	6	8	7
▪ Япон	29	32	31
▪ Өмнөд Солонгос	20	13	16
▪ Бусад	-	3	2