

ЭРҮҮЛ МЭНДИЙН ҮЙЛЧИЛГЭЭ

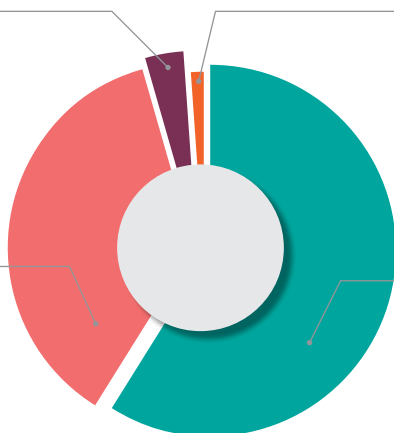


Эрүүл мэндийн үйлчилгээ авахаар хандсан 100 хүн тутмын 13-т нь уг үйлчилгээг авахад ямар нэг бэрхшээл тулгардаг байна. Чухам ямар бэрхшээл тулгардгийг дараах графикаас харна уу.

3.4% Эрүүл мэндийн байгууллагад үйлчлүүлэх явцдаа эрүүл мэнд, амь насаараа хохирох

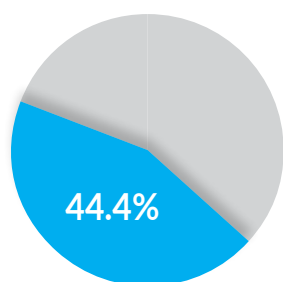
1.0% Эмнэлгийн бус байгуулагаас эрүүл мэндийн үйлчилгээ авсантай холбоотой бэрхшээл, эрх зөрчигдөх

36.7% Эрүүл мэндийн даатгалаараа үйлчлүүлж, эм авч чадахгүй байх

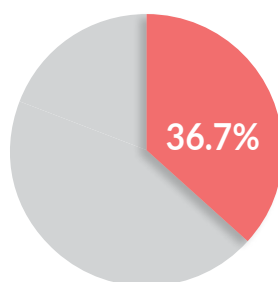


58.9% Эрүүл мэндийн үйлчилгээ авч чадахгүй байх /эмчид үзүүлэх болон түргэн тусламжийн үйлчилгээ авах гэх мэт /

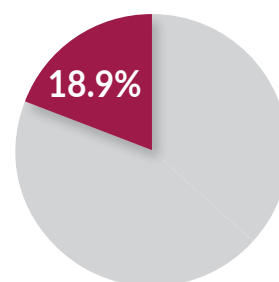
Энэ төрлийн бэрхшээл аймгийн төвд илүү тохиолддог ажээ.



■ Аймгийн төвд



■ Нийслэлд



■ Сумдад

Даатгалтай хэдий ч эрүүл мэндийн үйлчилгээ авахтай холбоотой бэрхшээл эмэгтэйчүүдэд болон 30-49 насныханд голдуу тулгардаг.

Эмэгтэй

70,5%



эрүүл мэндийн даатгалд хамрагдсан иргэд

91,8%



30-49 насныхан

52,2%

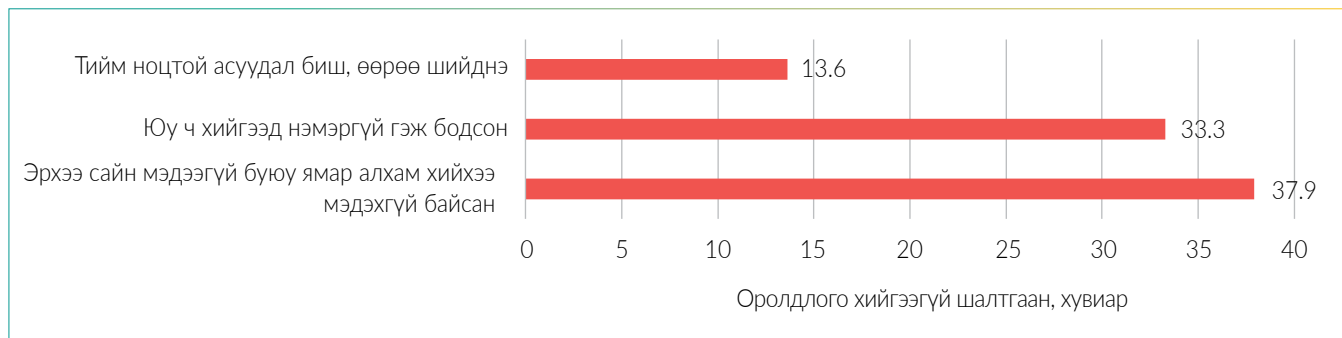


амьдарч буй газартаа албан ёсны бүртгэлтэй иргэд

85%



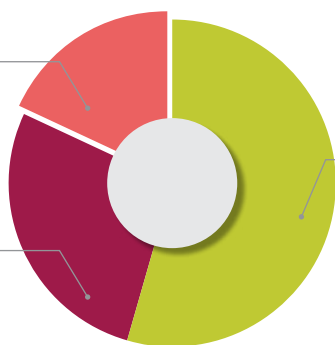
Асуудал тулгарахад иргэдийн 73,3 хувь нь ямар нэг оролдлого хийгээгүй байна. Оролдлого хийгээгүйн хамгийн түгээмэл 3 шалтгааныг дараах графикт харуулав.



Энэ төрлийн бэрхшээл тулгарсан иргэдийн 54,2% нь бусдаас туслалцаа хүсээгүй бөгөөд үүний шалтгааныг доорх графикт харуулав.

18,2% Бусад

27,3% Өөрөө бие дааж шийдвэрлэж чадна гэж үзсэн

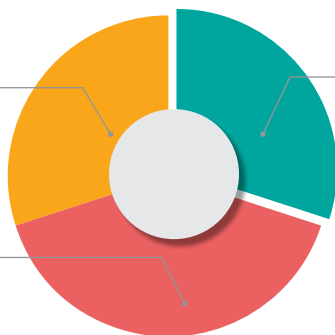


54,5% Хэнээс, ямар туслалцаа авахаа мэдэхгүй

Мөн шийдвэрлэх оролдлого хийсэн иргэдийн 45,8% нь асуудлаа шийдвэрлэсэн ч 41,7 % нь хөөцөлдөхөө больж орхисон байна. Шалтгааныг авч үзвэл:

30% Бусад

40% Эерэг үр дүн гарна гэж итгэхгүй, цаашид хөөцөлдөхөд цаг, санхүүгийн хувьд чирэгдэлтэй



30% Хэрхэн шийдвэрлэхээ мэдэхгүй байсан

Бэрхшээлээ шийдвэрлүүлэхээр оролдлого хийсэн иргэд төрийн байгууллагад хандаж (42,9%), эсвэл нөгөө талтай ярилцан тохиролцож (35,7%) шийдвэрлэнэ гэсэн хүлээлттэй байна.



АСУУЛТ

- Энэ дүр зураг бодит байдалтай нийцэж байна уу?
- Иргэдэд эрүүл мэндийн эрхээ эдлэх, үйлчилгээ авах талаарх ямар мэдээллийг нэн түрүүнд хүргэх шаардлагатай вэ?
- Дээрх мэдээллийг ямар сувгаар хүргэвэл илүү үр дүнтэй вэ?