



МОНГОЛ УЛСЫН  
САНГИЙН ЯАМ

# МОНГОЛ УЛСЫН 2025 ОНЫ ТӨСӨВ

2024 он



# МАКРО ҮЗҮҮЛЭЛТҮҮД, ТӨСВИЙН ОРЛОГО

# МОНГОЛ УЛСЫН МАКРО ҮЗҮҮЛЭЛТҮҮД

ҮЗҮҮЛЭЛТҮҮД		2023	2024	2024	2025
		ГҮЙЦ	8 сар	ХБГ	ТӨС
<b>НЭРЛЭСЭН ДНБ</b> /улирлаар/	ТЭРБУМ ТӨГРӨГ	70,442	37,419.7	79,216	<b>95,010</b>
<b>ЭДИЙН ЗАСГИЙН ӨСӨЛТ</b> /улирлаар/	ХУВЬ	7.4	5.6	5.6	<b>8.0</b>
<b>ИНФЛЯЦ</b> /улирал, жилийн дундаж/	ХУВЬ	10.4	5.1	6.5	<b>7.5</b>
<b>НИЙТ ЭКСПОРТ</b>	САЯ АМ.ДОЛЛАР	15,184	10,625	16,670	<b>18,880</b>
<b>НИЙТ ИМПОРТ</b>	САЯ АМ.ДОЛЛАР	9,252	7,501	11,810	<b>13,940</b>
БИЕТ ХЭМЖЭЭ					
<b>ЗЭС</b>	МЯН.ТН	1,459	1,047	1,560	<b>1,780</b>
<b>НҮҮРС</b>	САЯ.ТН	69.9	55.4	78.1	<b>83.3</b>
<b>АЛТ</b>	ТН	12	7.1	18	<b>18</b>
<b>ТӨМРИЙН ХҮДЭР</b>	МЯН.ТН	5,676	4,847.9	8,400	<b>9,000</b>
ҮНЭ					
<b>ЗЭС</b>	АМ.ДОЛ	8,474	9,117	9,500	<b>10,000</b>
<b>НҮҮРС</b>	АМ.ДОЛ	131	112	115	<b>105</b>
<b>АЛТ</b>	АМ.ДОЛ/УНЦ	1,995	2,256	2,200	<b>1,850</b>
<b>ТӨМРИЙН ХҮДЭР</b>	АМ.ДОЛ	78	82	78	<b>65</b>

# ТӨСВИЙН ТЭНЦЭЛ



# ТӨСВИЙН ТӨСЛИЙН ТЭНЦЭЛ

ТОГТВОРЖУУЛАЛТЫН САН **608.9** ТЭРБУМ ₮

ҮНДЭСНИЙ БАЯЛГИЙН САН **2,356.8** ТЭРБУМ ₮

ТЭНЦВЭРЖҮҮЛСЭН  
ОРЛОГО

**33,864.7**  
ТЭРБУМ ₮

СУУРЬ ТЭНЦЭЛ

**1,909.5**  
ТЭРБУМ ₮ ДНБ +2.0%

ТЭНЦВЭРЖҮҮЛСЭН  
ТЭНЦЭЛ

**-1,930.5**  
ТЭРБУМ ₮ ДНБ -2.0%

УРСГАЛ  
ЗАРДАЛ

≤ ДНБ 30%

**24,514.0**  
ТЭРБУМ ₮

ХҮҮ

**1,303.4**  
ТЭРБУМ ₮

ОРОН НУТГИЙН  
ХӨРӨНГӨ  
ОРУУЛАЛТ

**1,861.0**  
ТЭРБУМ ₮

УЛСЫН ТӨСВИЙН  
ХӨРӨНГӨ ОРУУЛАЛТ

**4,276.8**  
ТЭРБУМ ₮

СУУРЬ  
ЗАРДАЛ **31,955.2**  
ТЭРБУМ  
ТӨГРӨГ

ГАДААД ЗЭЭЛИЙН  
АШИГЛАЛТ

**2,209.0**  
ТЭРБУМ ₮

ҮНЭТ  
ЦААС

**1,631.0**  
ТЭРБУМ ₮

НИЙТ ЭХ ҮҮСВЭР **35,795.2** ТЭРБУМ ТӨГРӨГ

НИЙТ ЗАРДАЛ **35,795.2** ТЭРБУМ ТӨГРӨГ

# ТУСГАЙ ШААРДЛАГА

## ТӨСВИЙН ТОГТВОРТОЙ БАЙДЛЫН ТУХАЙ ХУУЛЬ

**6.1.1** НЭГДСЭН ТӨСВИЙН ОРЛОГЫГ  
ТЭНЦВЭРЖҮҮЛСЭН ЖУРМААР  
ТООЦСОН БАЙХ:

**6.1.2** НЭГДСЭН ТӨСВИЙН СУУРЬ  
ТЭНЦЭЛ НЬ ТУХАЙН ЖИЛИЙН  
ДОТООДЫН НИЙТ БҮТЭЭГДЭХҮҮНИЙ

**6.1.3** ТУХАЙН ЖИЛИЙН НЭГДСЭН  
ТӨСВИЙН УРСГАЛ ЗАРЛАГЫН  
ХЭМЖЭЭ ТУХАЙН ЖИЛИЙН  
ДОТООДЫН НИЙТ БҮТЭЭГДЭХҮҮНИЙ

**6.1.4** ЗАСГИЙН ГАЗРЫН ӨРИЙН НЭРЛЭСЭН  
ДҮНГЭЭР ИЛЭРХИЙЛЭГДСЭН ҮЛДЭГДЭЛ НЬ  
ТУХАЙН ЖИЛИЙН ОНЫ ҮНЭЭР ТООЦСОН  
ДОТООДЫН НИЙТ БҮТЭЭГДЭХҮҮНИЙ

**2%** БУЮУ ТҮҮНЭЭС  
ДЭЭШ

**30%** ХЭТРЭХГҮЙ  
БАЙХ

**60%** ХЭТРЭХГҮЙ  
БАЙХ

## ТУСГАЙ ШААРДЛАГА ХАНГАСАН ЭСЭХ

Төсвийн тогтвортой байдлын тухай хуулийн 11 дүгээр зүйлийн 11.1.3.а-д  
заасан шаардлагын дагуу

зэс  
**7,491.7** ам.  
доллар

нүүрс  
**129.0** ам.  
доллар

**1,909.5** тэрбум  
төгрөг

**2.0%**  
ДНБ

**26,036.4** тэрбум  
төгрөг

**27.4%**  
ДНБ

**42.6%**  
ДНБ

ХУУЛИЙН  
ШААРДЛАГА,  
ТӨСВИЙН  
АЛДАГДАЛ

**1,930.5** тэрбум  
төгрөг

**2.0%**  
ДНБ

# ХУРИМТЛУУЛАХ ОРЛОГЫН ДҮН

/ТЭРБУМ ТӨГРӨГ/

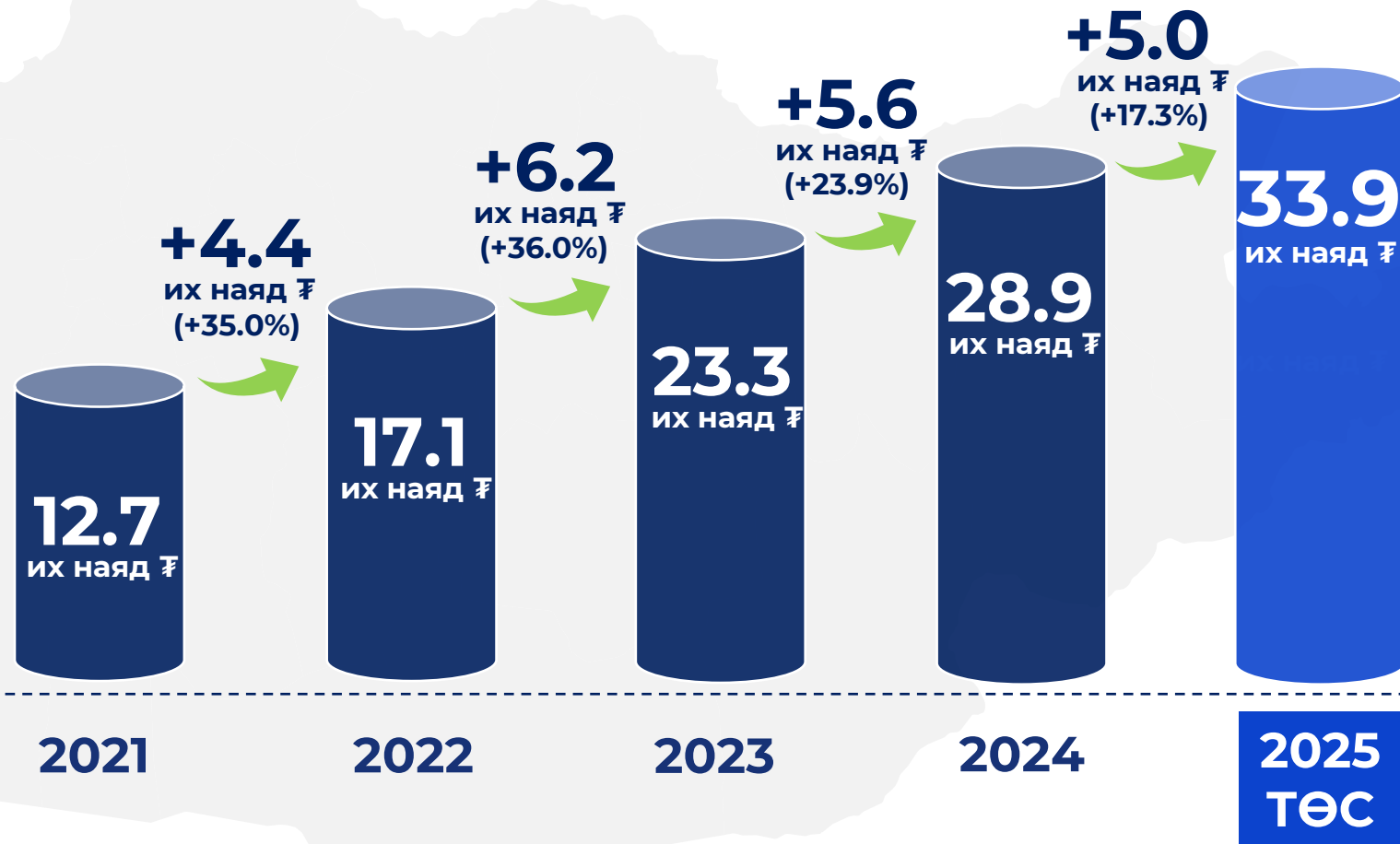
ҮЗҮҮЛЭЛТ	2023	2024	2025 ТӨС
Төсвийн тогтворжуулалтын сан	675.9	478.6	<b>608.9</b> /1.6+0.6/
Ирээдүйн өв сан	416.2	789.0	<b>1,849.7</b> /3.4+1.8/
Хуримтлалын сан	-	499.5	<b>507.1</b>
<b>НИЙТ САНГИЙН ОРЛОГО</b>	<b>1,092.2</b>	<b>1,767.1</b>	<b>2,965.7</b>

# ТӨСВИЙН ТЭНЦВЭРЖҮҮЛСЭН ОРЛОГО

Төсвийн  
тэнцвэржүүлсэн  
орлогыг

**33.9**

их наяд төгрөг  
байхаар тооцлоо





# ТӨСВИЙН УРСГАЛ ЗАРДАЛ





# 2025 ОНЫ ТӨСӨВТ НЭМЭГДЭХ ЗАРДАЛ

/ТЭРБУМ ТӨГРӨГ/

## АРГА ХЭМЖЭЭ /ТӨСВИЙН ТӨРӨЛ

НИЙТ ӨСӨЛТ  
2024 төсөв-2025 төсөл

### УРСГАЛ ЗАРДЛЫН ӨСӨЛТ

**3,565.5 /67.2%/**

БАТЛАГДСАН ХУУЛЬ ТОГТООМЖИЙН ДАГУУ НЭМЭГДЭХ ЗАРДАЛ

**595.7 /11.2%/**

ҮНДЭСНИЙ ХӨТӨЛБӨРҮҮД, ЗГ-Н ҮЙЛ АЖИЛЛАГААНЫ ХӨТӨЛБӨР  
ХЭРЭГЖҮҮЛЭХ ЗАРДАЛ

**457.9 /8.6%/**

ХҮН АМ, СТАТИСТИК ТООНЫ ӨСӨЛТ

**511.8 /9.6%/**

ИНФЛЯЦ, ҮНЭ ТАРИФЫН ӨСӨЛТ

**2,000.1 /37.7%/**

### ХӨРӨНГИЙН ЗАРДЛЫН ӨСӨЛТ

**1,737.7 /32.8%/**

## НИЙТ ЗАРДЛЫН ӨСӨЛТ

**5,307.3**



# ХУУЛЬ ТОГТООМЖИЙН ДАГУУ НЭМЭГДЭХ УРСГАЛ ЗАРДАЛ

/ТЭРБУМ ТӨГРӨГ/

## АРГА ХЭМЖЭЭ

## НЭМЭГДЭХ ЗАРДАЛ

### ТӨРИЙН АЛБАН ХААГЧИЙН ЦАЛИН ХӨЛС, НИЙГМИЙН БАТАЛГАА

/Төрийн албаны тухай хууль, Шүүхийн шийдвэр гүйцэтгэх тухай хуулийг дагаж мөрдөх журмын тухай, Шүүхийн шийдвэр гүйцэтгэх тухай хуульд нэмэлт оруулах тухай, Шүүх шинжилгээний тухай, Цагдаагийн албаны тухай, Дотоодын цэргийн тухай, Гамшгаас хамгаалах тухай, Хууль зүйн туслалцааны тухай, Цэргийн алба хаагчийн эрх зүйн байдлын тухай, Хүүхэд хамгааллын тухай, Монгол Улсын шүүхийн тухай хууль /

**+371.1**

### БАЙГАЛИЙН НӨӨЦ АШИГЛАСНЫ ТӨЛБӨРИЙН ТУХАЙ, ГЭМТ ХЭРЭГ, ЗӨРЧЛӨӨС УРЬДЧИЛАН СЭРГИЙЛЭХ ТУХАЙ, АВТО ЗАМЫН ТУХАЙ ХУУЛЬ

/Байгаль хамгаалах нөхөн сэргээх арга хэмжээ, Гэмт хэрэг, зөрчлөөс урьдчилан сэргийлэх арга хэмжээ, Улс, ОН-н авто замын сан/

**+155.3**

### БОЛОВСРОЛЫН ЕРӨНХИЙ ХУУЛИЙН ДАГУУ НЭМЭГДЭХ ЗАРДАЛ

/БЗС-аас их дээд сургуульд суралцагчдад олгох санхүүгийн дэмжлэг, тэтгэлэг, зээл/

**+51.0**

### СОЁЛЫН БҮТЭЭЛЧ ҮЙЛДВЭРЛЭЛИЙГ ДЭМЖИХ ТУХАЙ ХУУЛЬ

/16-18 насны хүүхдэд соёлын ваучер олгох зардал/

**+18.3**

**НИЙТ**

**+595.7**



# ҮНДЭСНИЙ ХӨТӨЛБӨРҮҮД, ЗГ-Н ҮЙЛ АЖИЛЛАГААНЫ ХӨТӨЛБӨРИЙН ХҮРЭЭНД **НЭМЭГДЭХ УРСГАЛ ЗАРДАЛ**

/ТЭРБУМ ТӨГРӨГ/

АРГА ХЭМЖЭЭ	НЭМЭГДЭХ ЗАРДАЛ
<b>ХҮНС, ХӨДӨӨ АЖ АХУЙН ҮНДЭСНИЙ ХӨТӨЛБӨРҮҮД</b> /Цагаан алт, Шинэ хоршоо-чинээлэг малчин хөтөлбөр, Атрын IV аян, Хүнсний хангамж, аюулгүй байдлын хөтөлбөр/	<b>+217.4</b>
<b>ЭРЧИМ ХҮЧНИЙ РЕФОРМ, БОЛОВСРОЛЫН ЧАНАР ХҮРТЭЭМЖ</b> /Эрчим хүчний шилжилт – <b>50.0т6</b> , ЕБС-н аж ахуйн үйлчилгээг хувийн хэвшлээр гүйцэтгүүлэх – <b>52.0т6</b> /	<b>+102.0</b>
<b>ОРОН СУУЦЖУУЛАЛТ</b> /Ногоон орон сууц, орон нутагт шилжин ажиллах ТАХ ипотекийн хөнгөлөлт/	<b>+93.5</b>
<b>УРЬДЧИЛАН СЭРГИЙЛЭХ, ЭРТ ИЛРҮҮЛЭХ ХӨТӨЛБӨРҮҮД</b> /Эрүүл шүд, Эрүүл Монгол, Элэг бүтэн Монгол болон бусад хөтөлбөрүүд/	<b>+45.0</b>
<b>НИЙТ</b>	<b>+457.9</b>



# ХҮН АМ, СТАТИСТИК ТООНЫ ӨСӨЛТӨӨР НЭМЭГДЭХ УРСГАЛ ЗАРДАЛ

/ТЭРБУМ ТӨГРӨГ/

АРГА ХЭМЖЭЭ	НЭМЭГДЭХ ЗАРДАЛ
<b>ЭРҮҮЛ МЭНДИЙН ТУСЛАМЖ ҮЙЛЧИЛГЭЭНИЙ ХҮРТЭЭМЖ</b> <i>/Эмнэлгийн тусламж, үйлчилгээ, эмийн үнийн хөнгөлөлт/</i>	<b>+256.3</b>
<b>ТЭТГЭВЭР АВАГЧДЫН ТООНЫ ӨСӨЛТ</b> <i>/Шинээр 45.6 мянган иргэн НДСангийн тэтгэвэрт гарна/</i>	<b>+128.7</b>
<b>БОЛОВСРОЛЫН САЛБАРЫН ХҮҮХДИЙН ТООНЫ ӨСӨЛТ</b> <i>/2024-2025 оны хичээлийн жилд ЕБС-д нэмж суралцах хүүхдийн тоо +36.1 мянга/</i>	<b>+87.5</b>
<b>ХҮҮХДИЙН МӨНГӨН ТЭТГЭМЖ</b> <i>/Хүүхдийн тооны өсөлт 32.8 мянга/</i>	<b>+39.3</b>
<b>НИЙТ</b>	<b>+511.8</b>



# ИНФЛЯЦ, ҮНЭ ТАРИФЫН ӨСӨЛТӨӨР НЭМЭГДЭХ УРСГАЛ ЗАРДАЛ

/ТЭРБУМ ТӨГРӨГ/

АРГА ХЭМЖЭЭ	НЭМЭГДЭХ ЗАРДАЛ
ТӨРИЙН АЛБАН ХААГЧДЫН ЦАЛИН ХӨЛСИЙГ ИНФЛЯЦТАЙ УЯЛДУУЛАН НЭМЭГДҮҮЛЭХ	+907.4
ТЭТГЭВЭР, ТЭТГЭМЖИЙГ ИНФЛЯЦТАЙ УЯЛДУУЛАН НЭМЭГДҮҮЛЭХ	+453.5
ТӨСВИЙН БАЙГУУЛЛАГУУДЫН ЭРЧИМ ХҮЧНИЙ ЗАРДАЛ <i>/эрчим хүчний тарифын өсөлт/</i>	+268.1
СУРГУУЛЬ, ЦЭЦЭРЛЭГ, ДОТУУР БАЙРНЫ ХҮҮХДИЙН ХООЛНЫ ЗАРДАЛ	+133.5
ЭМНЭЛГИЙН ТУСЛАМЖ ҮЙЛЧИЛГЭЭ	+104.4
ТӨСӨВТ БАЙГУУЛЛАГЫН ҮЙЛ АЖИЛЛАГААНЫ ЗАРДАЛ	+133.2
<b>НИЙТ</b>	<b>+2,000.1</b>



**БҮСЧИЛСЭН ХӨГЖЛИЙГ  
ДЭМЖИХ ХӨРӨНГӨ  
ОРУУЛАЛТ**

# БҮСЧИЛСЭН ХӨГЖЛИЙН ҮЗЭЛ БАРИМТЛАЛ

## /УИХ-ЫН 2024 ОНЫ 64-Р ТОГТООЛ/

### БАРУУН БҮС:

**ТОГТВОРТОЙ ХӨГЖЛИЙН БҮС**

- Аялал жуулчлал
- Эко үйлдвэрлэл

### ХОЙД БҮС:

**АЯЛАЛ ЖУУЛЧЛАЛ, АЖ ҮЙЛДВЭРЛЭЛИЙН ХӨГЖЛИЙН БҮС**

- Аялал жуулчлал
- Аж үйлдвэрлэл

### ТӨВИЙН БҮС:

**ЭРҮҮЛ ХҮНС ҮЙЛДВЭРЛЭГЧ, ЭКСПОРТЛОГЧ БҮС**

- Тээвэр логистик
- Уламжлалт болон эрчимжсэн ХАА
- Боловсруулах үйлдвэрлэл

### ЗҮҮН БҮС:

**ОЛОН УЛСЫН ХУДАЛДАА, ТЭЭВЭР, ЛОГИСТИКИЙН ТАТАЛЦЛЫН БҮС**

- Аялал жуулчлал
- Уламжлалт болон эрчимжсэн ХАА
- Уул уурхайн боловсруулах үйлдвэрлэл

### ХАНГАЙН БҮС:

**ДЭЛХИЙН НҮҮДЭЛЧДИЙН ГОЛОМТ НУТАГ, СОЁЛЫН БҮТЭЭЛЧ ҮЙЛДВЭРЛЭЛИЙН БҮС**

- Аялал жуулчлал
- Боловсруулах үйлдвэрлэл

### ГОВИЙН БҮС:

**ҮНДЭСНИЙ БАЯЛАГИЙН САНГ БҮРДҮҮЛЭГЧ БҮС**

- Уул уурхай хүнд үйлдвэрлэл
- Аялал жуулчлал

НЭГДСЭН  
ТОГТОЛЦОО

ТҮРЭЭСИЙН  
ОРОН СУУЦ

ЭХ ҮҮСВЭР  
ОНОВЧТОЙ  
ХУВААРИЛА  
Х

БОДЛОГЫН  
АРГА  
ХЭРЭГСЭЛ

ГАЗАР  
ЗОХИОН  
БАЙГУУЛАЛ  
Т

ТАТВАРЫН  
БОДЛОГО

ХУВИЙН  
ХЭВШЛИЙГ  
ДЭМЖИХ

# 220

төсөл, арга хэмжээ

I үе шат: 2024-2030

II үе шат: 2031-2040

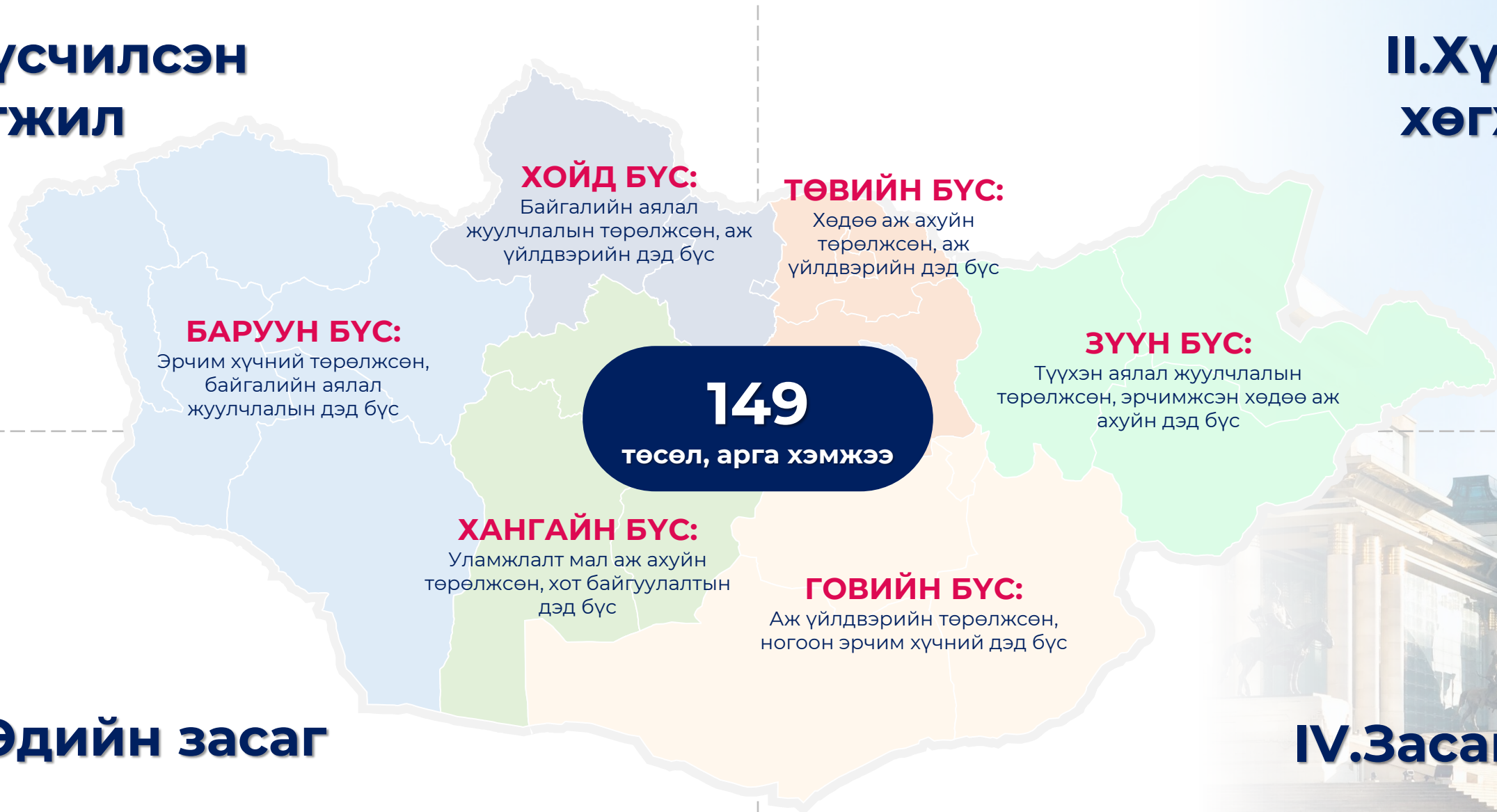
III үе шат: 2041-2050



# ЗГ-ЫН 2024-2028 ОНЫ ҮЙЛ АЖИЛЛАГААНЫ ХӨТӨЛБӨР

## I. Бүсчилсэн хөгжил

## II. Хүний хөгжил



149

төсөл, арга хэмжээ

## III. Эдийн засаг

## IV. Засаглал



# ТӨСВИЙН ХӨРӨНГӨ ОРУУЛАЛТ: **ЗОХИЦУУЛАЛТ, ТОХИРУУЛГА**

**1.**

Бодлогын  
баримт  
бичиг-  
**Бүсчилсэн  
хөгжил**

**2.**

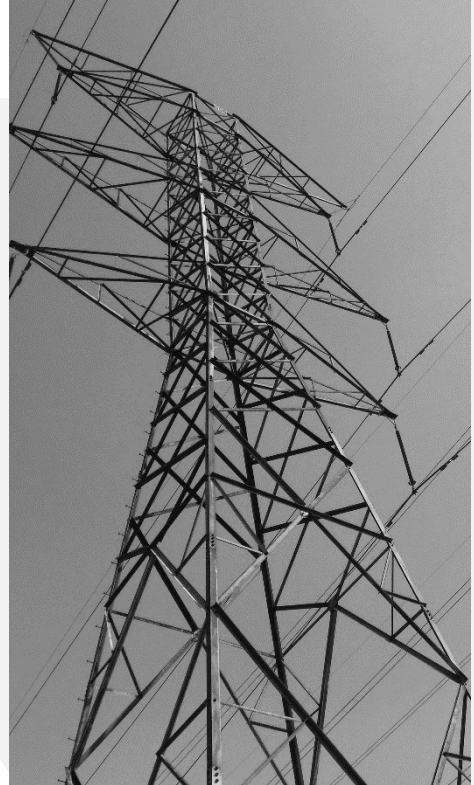
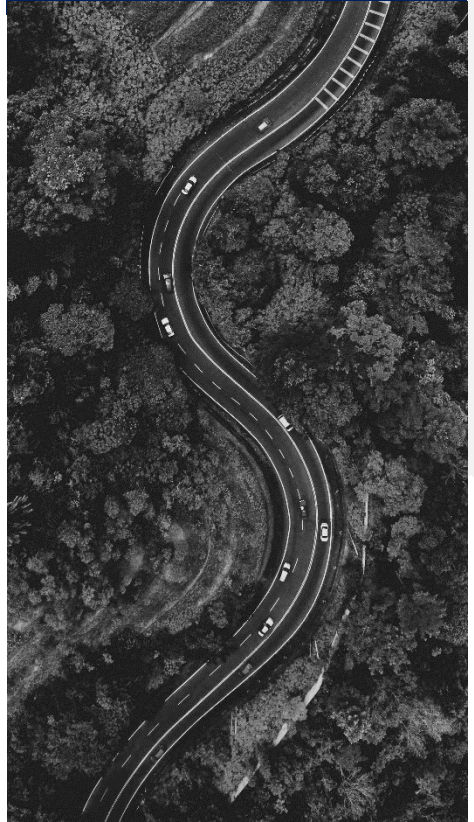
**Эх  
үүсвэрийн  
уялдаа,  
зохицуулалт**

**3.**

**Хэрэгжилт,  
гүйцэтгэлийн  
нөхцөл  
байдал**

# ТӨСВИЙН ХӨРӨНГӨ ОРУУЛАЛТ: БОДЛОГО

I. ХӨГЖЛИЙН  
5 ТОЙРОГ  
АВТО ЗАМ



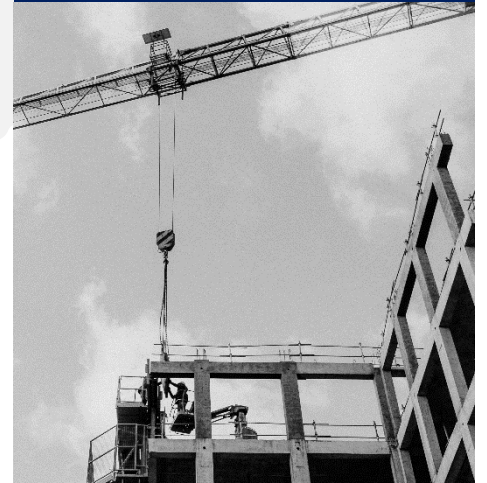
II. БҮСИЙН  
ЭРЧИМ ХҮЧ,  
ДЭД БҮТЭЦ

III. БООМТЫН  
ДЭД БҮТЭЦ,  
БҮТЭЭН  
БАЙГУУЛАЛТ



IV. БҮС БҮРТ  
3-Р  
ШАТЛАЛЫН  
ЭМНЭЛЭГ  
БОЛОН  
ТӨРӨЛЖСӨН  
АХЛАХ  
СУРГУУЛЬ

V. ХУВИЙН  
ХЭВШЛИЙН  
ХӨРӨНГӨ  
ОРУУЛАЛТЫГ  
ТАТАХ  
ХӨШҮҮРЭГ  
БОЛОХ  
ТЭСЛҮҮД



# ТӨСВИЙН ХӨРӨНГӨ ОРУУЛАЛТ: **ЗАРЧИМ**

**1** ТӨСЛҮҮДИЙГ  
БОГИНО  
ХУГАЦААНД  
**АШИГЛАЛТА**  
**Д ОРУУЛАХ**



**2** ТӨСЛҮҮДИЙГ ҮР  
АШИГ, АЧ  
ХОЛБОГДЛООР  
**ЭРЭМБЭЛЖ**  
**ТӨЛӨВЛӨХ**



**3** ГАДААД ЗЭЭЛ,  
ТУСЛАМЖИЙН  
ТӨСЛҮҮДИЙН ҮР АШИГТ  
**ДҮН ШИНЖИЛГЭЭ ХИЙЖ**  
ЦААШИД **ХЭРЭГЖҮҮЛЭХ**  
ЭСВЭЛ **ХОЙШЛУУЛАХ,**  
**ЗӨВХӨН** БҮТЭЭН  
БАЙГУУЛАЛТ, ДЭД  
БҮТЦИЙН САНХҮҮЖИЛТЭД  
ЧИГЛҮҮЛЭХ

**4** НИЙТИЙН  
ЗОРИУЛАЛТТАЙ  
БУС **ЭДИЙН**  
**ЗАСГИЙН ҮР**  
**АШИГТАЙ**  
ТӨСЛҮҮДИЙГ  
ДАМЖУУЛАН  
ЗЭЭЛДҮҮЛЭХ



**5** ЭРЧИМ ХҮЧНИЙ  
**ХЭМНЭЛТТЭЙ,**  
**НОГООН**  
ТӨСЛҮҮД БОЛОН  
ГАМШИГТ  
**ТЭСВЭРТЭЙ**  
БАЙХ



**6** ЦАХИМ СИСТЕМИЙН  
ТӨЛӨВЛӨЛТӨД **ХИЙМЭЛ**  
**ОЮУН УХААНЫГ**  
НЭВТРҮҮЛЭХ

Хүн ам, барилга  
байгууламж, бэлэн  
байдлыг үндэслэн  
боломжит хувилбарыг  
санал болгох



# ХӨРӨНГӨ ОРУУЛАЛТ: 2025 ОН

2025 онд нийт **10.4** их наяд санхүүжилт хийгдэнэ

УЛСЫН ТӨСӨВ

38%

4.3

их наяд  
төгрөг

**ЭРЭМБЭ:** Бүсчилсэн хөгжлийг дэмжих хөгжлийн бүтээн байгуулалтуудыг санхүүжүүлнэ.

ГАДААД ЗЭЭЛ,  
ТУСЛАМЖ

27%

2.6

их наяд  
төгрөг

**ЭРЭМБЭ:** Үндэсний томоохон бүтээн байгуулалт, дэд бүтцийн төслүүдийг хэрэгжүүлнэ.

ОРОН НУТАГ

/нийслэл бонд, орон нутаг/

35%

3.5

их наяд  
төгрөг

**ЭРЭМБЭ:** УБ хотын бүтээн байгуулалтын суурь асуудлыг шийдэх, орон нутагт нэн шаардлагатай жижиг төслүүд болон төрийн үйлчилгээг тасралтгүй хүргэхэд хэрэгцээтэй төслүүдийг хэрэгжүүлнэ.

# ХӨРӨНГӨ ОРУУЛАЛТ: 2025 ОН

## УЛСЫН ТӨСӨВ

**4.3** ИХ НАЯД  
ТӨГРӨГ

62%

**6.9**

ИХ НАЯД

38%

## ГАДААД ЗЭЭЛ, ТУСЛАМЖ

**2.6** ИХ НАЯД  
ТӨГРӨГ



/САНХҮҮЖИХ ДҮН, тэрбум төгрөг/

# ХӨРӨНГӨ ОРУУЛАЛТ: 2025 ОН

Улсын төсвийн  
хөрөнгө  
оруулалтаар 2025

онд **640**

төсөл, арга  
хэмжээг  
хэрэгжүүлнэ.

**38**  
шинэ төсөл

ТӨСЛИЙН АНГИЛАЛ	ҮРГЭЛЖЛЭН ХЭРЭГЖИХ	ШИНЭ	2025 ОНД САНХҮҮЖИХ
Сургууль	90	-	275.1
<b>ЗАМ, ТЭЭВЭР</b>	<b>87</b>	<b>22</b>	<b>1,494.2</b>
Цэцэрлэг	62	-	99.2
<b>ИНЖЕНЕРИЙН ДЭД БҮТЭЦ</b>	<b>38</b>	<b>2</b>	<b>278.1</b>
Соёлын төв, музей, театр	35	-	103.1
<b>ЦАХИЛГААН, ДУЛААН</b>	<b>34</b>	<b>9</b>	<b>248.3</b>
Эмнэлэг	31	-	119.0
Спорт заал, цогцолбор, ордон	25	-	43.5
Дотуур байр	22	-	43.0
<b>НИЙГМИЙН ХАМГААЛАЛ</b>	<b>19</b>	<b>1</b>	<b>34.3</b>
<b>БУСАД</b>	<b>159</b>	<b>4</b>	<b>1,536.4</b>
<b>НИЙТ</b>	<b>602</b>	<b>38</b>	<b>4,276.8</b>



# ШИНЭЭР ХЭРЭГЖҮҮЛЭХ ДЭД БҮТЭЦ, БҮТЭЭН БАЙГУУЛАЛТЫН ТӨСЛҮҮД

/сая төгрөг/

ТӨСЛИЙН НЭР	ТӨСЛИЙН ТОО	ТӨСӨВТ ӨРТӨГ	2025 ОНД САНХҮҮЖИХ
<b>ЗАМ, ТЭЭВРИЙН САЙД</b>		<b>3,231,843.0</b>	<b>725,592.6</b>
A0502 дугаартай Өндөрхаан-Чойбалсан чиглэлийн авто замын 271-298 км хоорондох 27 км хатуу хучилттай авто замын их засвар, шинэчлэлт /Зүүн бүс/		38,121.9	11,436.6
Аргалант-Баянцогт сум чиглэлийн хатуу хучилттай авто зам, 26.7 км, төмөрбетон гүүр, 36 у/м /Төвийн бүс/		44,881.8	11,220.5
Аялал жуулчлалын Норовлин-Дадал чиглэлийн хатуу хучилттай авто зам, 54 км /Зүүн бүс/		49,308.0	14,792.4
Багануур тойрог авто зам, 14.4 км /Багануур хот/		46,162.4	11,848.7
Баруунбүрэн-Амарбаясгалант хийд чиглэлийн хатуу хучилттай авто зам, 33.4 км /Төвийн бүс/		41,089.4	16,435.8
Баруун-Урт-Бичигт чиглэлийн хатуу хучилттай авто зам, 180 км /Зүүн бүс/		324,000.0	48,000.0
Баяндалай-Гурвантэс чиглэлийн 80 км хатуу хучилттай авто замын дуусгал, 74.2 км /Говийн бүс/		160,140.6	48,042.2
Буйр нуур 4С нисэх буудлын зураг төсөв, барилга угсралт /Зүүн бүс/		98,000.0	24,500.0
Даланзадгад-Мандалговь чиглэлийн хатуу хучилттай авто замын их засвар, 156 км /Говийн бүс/		160,545.4	48,163.6
Дархан-Алтанбулаг чиглэлийн хатуу хучилттай авто замын өргөтгөл 4 эгнээ, 113.1 км, гүүрэн байгууламж, 885.6 у/м /Төвийн бүс/		630,587.5	104,646.9
Мандал сумын Түнхэл тосгоноос Төв аймгийн Батсүмбэр хүртэлх 45.2 км хатуу хучилттай авто зам, Түнхэл тосгон доторх 4 км хатуу хучилттай авто зам /Төвийн бүс/		52,425.4	15,727.7
Мянганы замын хэвтээ тэнхлэгийн Батцэнгэл-Их тамир сум чиглэлийн хатуу хучилттай авто замын дуусгал, 67 км /Хангайн бүс/		122,500.0	36,750.0
Налайх-Тэрэлж чиглэлийн 37 км авто замыг 4 эгнээ болгон өргөтгөх шинэчлэл, 6 гүүрэн байгууламж хамт /Улаанбаатар/		222,000.0	55,500.0
Нөмрөг-Улаангом чиглэлийн А18 дугаартай авто замаас Арцсуурь хилийн боомт хүртэлх хатуу хучилттай авто зам, 159.5 км /Баруун бүс/		199,422.0	39,884.4
Орхонтуул-Цээл чиглэлийн хатуу хучилттай авто зам, 62.56 км /Төвийн бүс/		118,449.5	35,534.9
Орхон-Хишиг-Өндөр-Гурванбулаг сум чиглэлийн хатуу хучилттай авто замын дуусгал, 59.2 км /Хойд бүс/		103,600.0	25,900.0
Өгийнуур - Мянганы замын хэвтээ тэнхлэг чиглэлийн хатуу хучилттай авто зам, 28.5 км /Хангайн бүс/		44,973.4	17,989.4
Өлгий-Сагсай-Улаанхус-Цэнгэл сум чиглэлийн хатуу хучилттай авто замын дуусгал, 66 км /Баруун бүс/		163,736.3	32,747.3
Солонготын давааны хатуу хучилттай авто зам, 12.08 км /Баруун бүс/		46,282.4	18,513.0
Хэрлэн-Тосон-Уул-Халх гол чиглэлийн хатуу хучилттай авто зам, 256 км /Зүүн бүс/		460,800.0	75,000.0
Хэрээтийн давааны хэсгийн 35.5 км хайрган хучилттай авто зам, Түнэл сумаас Чандмань-Өндөр сум чиглэлийн авто замын Бийжийн даваа, Бор бургасын давааны хэсгийн 9 км хайрган хучилттай авто зам /Хойд бүс/		15,140.4	6,056.2
Чойр-Мандалговь-Арвайхээр чиглэлийн хэвтээ тэнхлэгийн авто зам, Мандалговь-Чойр чиглэлийн хатуу хучилттай авто замын үргэлжлэл, 2 дугаар үе шат /Говийн бүс/		89,676.6	26,903.0

# 22





# ШИНЭЭР ХЭРЭГЖҮҮЛЭХ ДЭД БҮТЭЦ, БҮТЭЭН БАЙГУУЛАЛТЫН ТӨСЛҮҮД

/сая төгрөг/

АНГИЛАЛ	ТӨСЛИЙН ТОО	ТӨСӨВТ ӨРТӨГ	2025 ОНД САНХҮҮЖИХ
<b>ЭРЧИМ ХҮЧНИЙ САЙД</b>			
Аймгийн төвд баригдаж байгаа дулааны станцын 2 дугаар хэлхээ, дэд бүтэц /Завхан, Улиастай сум/	9	229,918.1	73,561.3
Аймгийн төвд баригдаж байгаа дулааны станцын 2 дугаар хэлхээ, дэд бүтэц /Өвөрхангай/		19,775.4	4,943.9
Аймгийн төвд баригдаж байгаа дулааны станцын 2 дугаар хэлхээ, дэд бүтэц /Сүхбаатар, Баруун-Урт сум/		19,140.3	5,742.1
Аймгийн төвд баригдаж байгаа дулааны станцын 2 дугаар хэлхээ, дэд бүтэц /Төв/		4,188.3	1,675.4
Аймгийн төвд баригдаж байгаа дулааны станцын 2 дугаар хэлхээ, дэд бүтэц /Хэнтий, Хэрлэн сум/		3,945.4	1,578.2
Аймгийн төвд баригдаж байгаа дулааны станцын 2 дугаар хэлхээ, дэд бүтэц /Говь-Алтай/		16,261.0	4,878.3
Бүс нутгийн найдвартай цахилгаан хангамж, 1 дүгээр үе шат /Бүсүүдэд/		24,478.9	6,119.7
Налайх Дулааны станцын хүчин чадлын өргөтгөл, 185 МВт /Улаанбаатар, Налайх дүүрэг/		59,850.0	23,940.0
Шинэ Зуунмод хотын 110 кВ-ын 2 хэлхээт ЦДАШ, 110/35/10 кВ "Аэросити" дэд станцын барилга угсралтын ажлын үргэлжлэл /Төв, Сэргэлэн сум/		56,354.9	16,906.5
		25,923.9	7,777.2
<b>ХОТ БАЙГУУЛАЛТ, БАРИЛГА, ОРОН СУУЦЖУУЛАЛТЫН САЙД</b>			
Бүсүүдийн хөгжлийг дэмжих инженерийн шугам сүлжээ, дэд бүтэц /Бүсүүдэд/	3	325,179.0	100,553.8
Төрийн албан хаагчдыг орон сууцжуулах цогц хөтөлбөр, 1 дүгээр үе шат /Бүсүүдэд/		213,199.2	63,959.8
Шинэ Зуунмод хотын эхний ээлжийн ариутгах татуургын шугам сүлжээ /Төв, Сэргэлэн сум/		90,000.0	30,000.0
		21,979.8	6,594.0
<b>БАЙГАЛЬ ОРЧИН, УУР АМЬСГАЛЫН ӨӨРЧЛӨЛТИЙН САЙД</b>			
Гадаргын ус хуримтлуулах хөв цөөрөм байгуулах /Баруун бүс/	2	63,179.2	63,179.2
Нэгдсэн Үндэстний Байгууллагын "Цөлжилттэй тэмцэх тухай" суурь конвенцын талуудын 17 дугаар бага хурлын байгууламж /Улаанбаатар/		13,179.2	13,179.2
		50,000.0	50,000.0
<b>ГАДААД ХАРИЛЦААНЫ САЙД</b>			
"Дипломат корпус" олон улсын мэдээлэл солилцоо, ёслол, арга хэмжээний төв /Улаанбаатар/	1	12,000.0	3,600.0
<b>ГЭР БҮЛ, ХӨДӨЛМӨР, НИЙГМИЙН ХАМГААЛЛЫН САЙД</b>			
Өнөр бүл-Хүнд хэлбэрийн хөгжлийн бэрхшээлтэй хүүхдийн төрөлжсөн асрамжийн газар /Улаанбаатар, Баянзүрх дүүрэг/	1	23,922.4	5,980.6
		23,922.4	5,980.6
<b>НИЙТ</b>	<b>38</b>	<b>3,886,041.7</b>	<b>972,467.5</b>

# ХӨРӨНГӨ ОРУУЛАЛТ: 2025 ОН

ХӨГЖЛИЙГ ДЭМЖИХ  
**ЭДИЙН ЗАСГИЙН**  
**ДЭД БҮТЦИЙГ**  
байгуулна.

**СҮҮЛИЙН**  
**10 жилд**

НИЙГМИЙН ДЭД  
БҮТЦИЙГ ТҮЛХҮҮ  
БҮРДҮҮЛСЭН

ҮҮНД:

- СУРГУУЛЬ: **600+**
- ЦЭЦЭРЛЭГ: **700+**
- ЭМНЭЛЭГ: **160+**
- СОЁЛЫН БАЙГУУЛАМЖ: **110+**
- СПОРТЫН БАЙГУУЛАМЖ: **80+**

2025 оны төсөвт  
анх удаа



2024 онд

**6.9**

ИХ НАЯД ТӨГРӨГИЙН  
САНХҮҮЖИЛТ

ҮҮНЭЭС

**2.9**

ИХ НАЯД  
ТӨГРӨГ

**42%**

ЗАМ, ТЭЭВЭР,  
ЭРЧИМ ХҮЧ,  
ДЭД БҮТЭЦ



2025-2028  
ОНД

**4,440** КМ

АЙМГИЙГ АЙМАГТАЙ, АЙМГИЙГ  
БООМТТОЙ ХОЛБОХ БОЛОН  
АЯЛАЛ ЖУУЛЧЛАЛ АВТО  
ЗАМУУД

**1,650.9** МВТ

ЭРЧИМ ХҮЧНИЙ  
ЭХ ҮҮСВЭР, ХҮЧИН ЧАДАЛ

**469.1** КМ

ИНЖЕНЕРИЙН  
ДЭД БҮТЭЦ

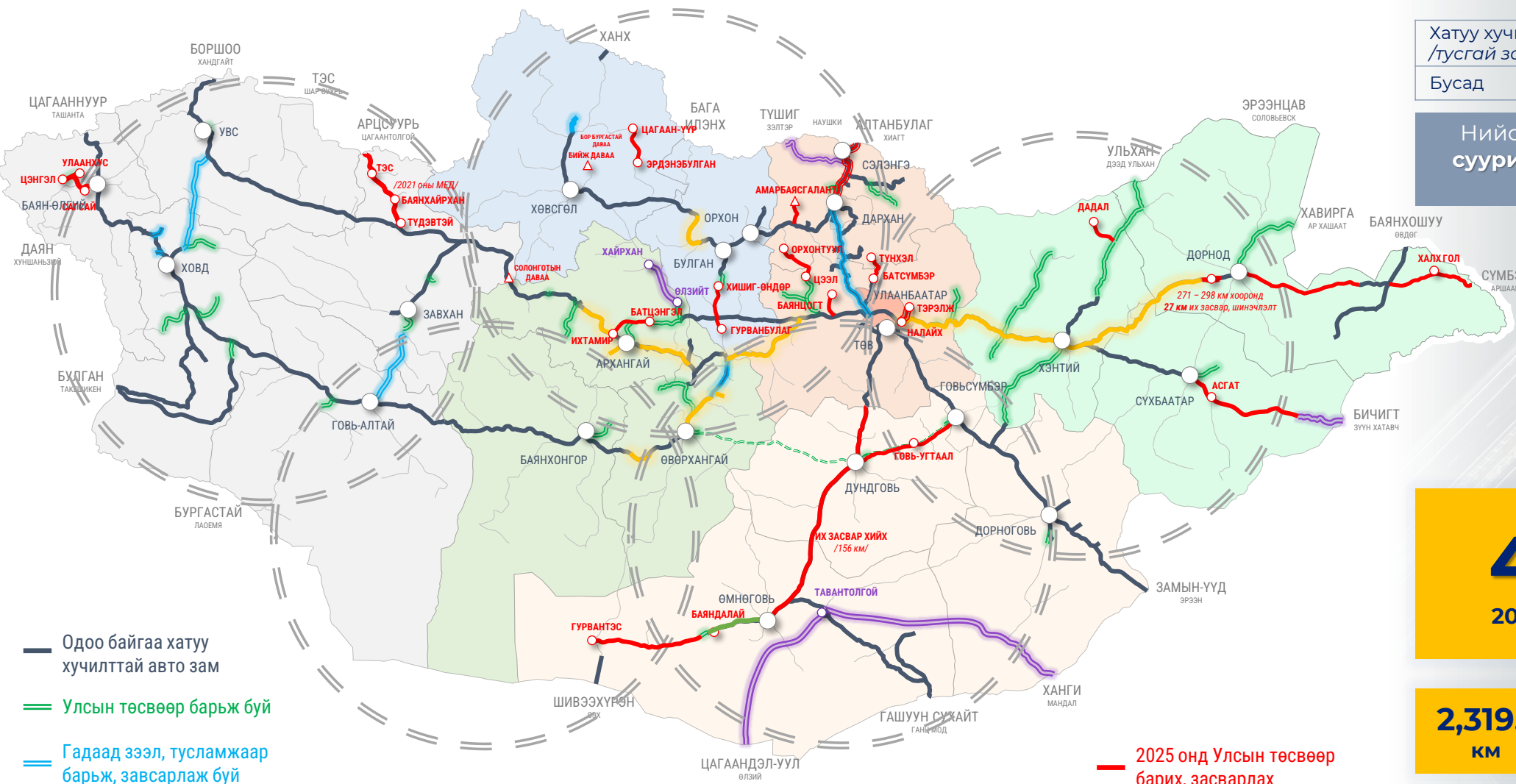


# БҮСҮҮДИЙН АВТО ЗАМ ХӨГЖЛИЙН СУУРЬ

АВТО ЗАМЫН СҮЛЖЭЭ  
**14,921.3 км**

Хатуу хучилттай /тусгай зориулалт/	<b>7,544.1</b> /898.4/
Бусад	<b>7,377.1</b>

Нийслэлтэй **21 аймаг, 107 сум суурин** хатуу хучилттай замаар холбогдсон



- Одоо байгаа хатуу хучилттай авто зам
- Улсын төсвөөр барьж буй
- Гадаад зээл, тусламжаар барьж, завсарлаж буй
- Концесс, ТХХТ-ээр барьж буй
- Орон нутгийн төсвөөр барьж буй

- 2025 онд Улсын төсвөөр барих, засварлах
- 2025 онд Гадаад зээл, тусламжаар засварлах

**4,440 км**  
2024 – 2028 онд барина

**2,319.1 км** Үргэлжлэн хэрэгжиж буй

**2,120.9 км** 2025 онд шинээр эхлэх



# БҮСИЙН ЭРЧИМ ХҮЧ

## НИЙТ ХҮЧИН ЧАДАЛ 1,699 МВт

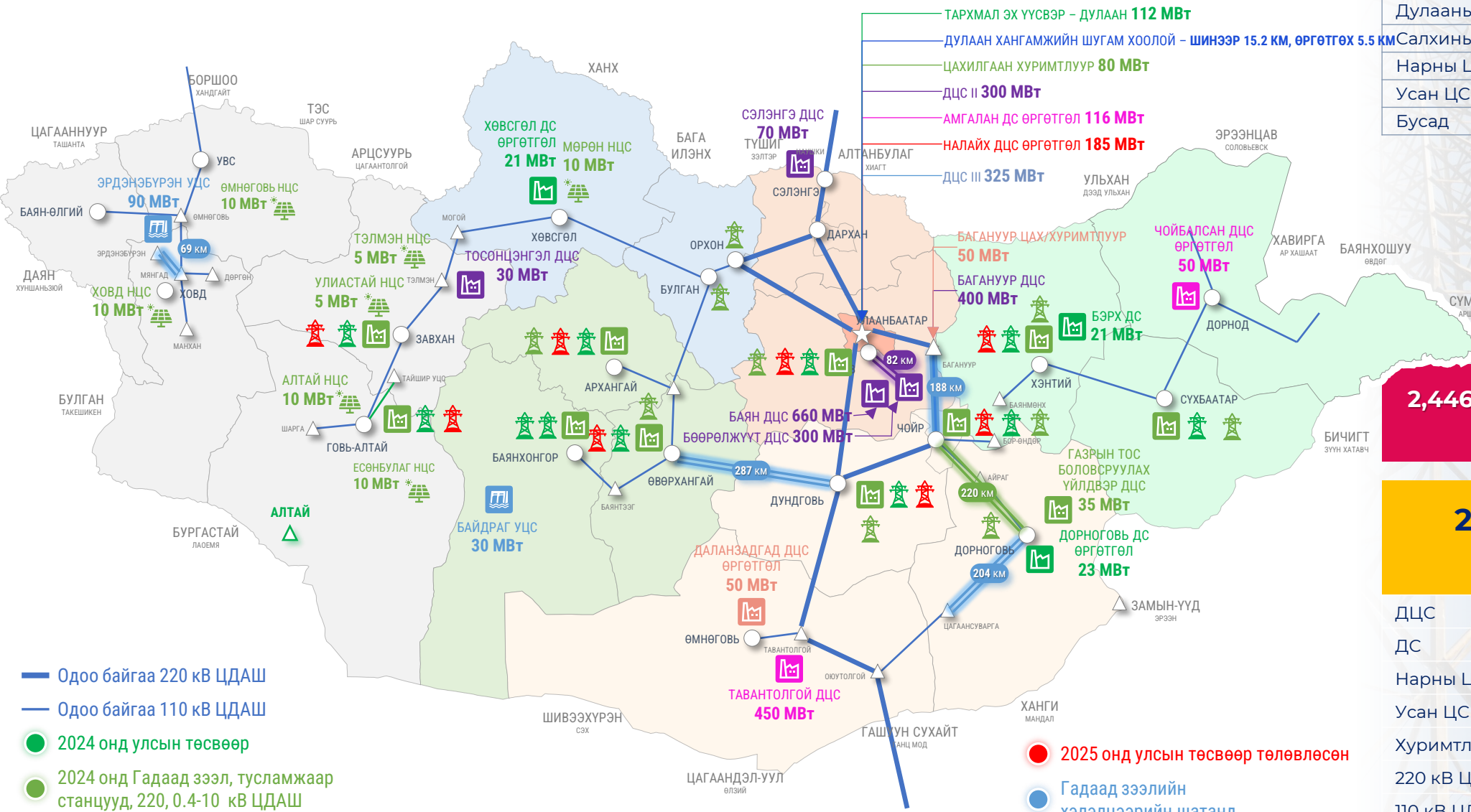
Дулааны ЦС	1,314 МВт	77.4%
Салхины ЦС	155 МВт	9.1%
Нарны ЦС	115 МВт	6.8%
Усан ЦС	26 МВт	1.5%
Бусад	88 МВт	5.2%

## НИЙТ ЦАХИЛГААН ЭРЧИМ ХҮЧ ХЭРЭГЛЭЭ 10,976.1 сая кВт цаг

2,446.5 сая.кВт.ц буюу 22.3%-г импортлож байна.

### 2024 – 2028 онд НЭМЭГДЭХ

ДЦС	1,650.9 МВт
ДС	
Нарны ЦС	1,619 км
Усан ЦС	
Хуримтлуур	1,619 км
220 кВ ЦДАШ	
110 кВ ЦДАШ	1,619 км
0.4-10 кВ ЦДАШ	



- ТАРХМАЛ ЭХ ҮҮСВЭР – ДУЛААН 112 МВт
- ДУЛААН ХАНГАМЖИЙН ШУГАМ ХООЛОЙ – ШИНЭЭР 15.2 КМ, ӨРГӨТГӨХ 5.5 КМ
- ЦАХИЛГААН ХУРИМТЛУУР 80 МВт
- ДЦС II 300 МВт
- АМГАЛАН ДС ӨРГӨТГӨЛ 116 МВт
- НАЛАЙХ ДЦС ӨРГӨТГӨЛ 185 МВт
- ДЦС III 325 МВт

- Одоо байгаа 220 кВ ЦДАШ
- Одоо байгаа 110 кВ ЦДАШ
- 2024 онд улсын төсвөөр
- 2024 онд Гадаад зээл, тусламжаар станцууд, 220, 0.4-10 кВ ЦДАШ
- ТХХТ, хувийн хэвшил
- Улсын төсөв, Төрийн өмчит ААН

- 2025 онд улсын төсвөөр төлөвлөсөн
- Гадаад зээлийн хэлэлцээрийн шатанд
- Орон нутгийн төсвөөр төлөвлөсөн

# 2024 онд НИЙГМИЙН салбарт



СУРГУУЛИЙН ХҮЧИН ЧАДАЛ

**+40,610** суудал

УБ-т ээлжийн  
коэффициент

**2.0** ▶ **1.5**

Орон нутагт  
коэффициент  
/дундаж/

**1.8** ▶ **1.2**

ЦЭЦЭРЛЭГИЙН ХҮЧИН ЧАДАЛ

**+9,540** ОР

УБ-т ээлжийн  
коэффициент

**1.04** ▶ **1.0**

Орон нутагт  
коэффициент  
/дундаж/

**1.2** ▶ **1.0**

## 90 сургууль

УЛААНБААТАРТ: 22

БҮСҮҮДЭД: 68

2021-2024 онд **153** сургууль  
ашиглалтад орсон

## 62 цэцэрлэг

УЛААНБААТАРТ: 14

БҮСҮҮДЭД: 48

2021-2024 онд **211** цэцэрлэг  
ашиглалтад орсон

## 31

### ЭМНЭЛЭГ

## 22

### дотуур байр

## 18

### гэр бүл, нийгмийн хамгааллын байгууламж

## 25

### спортын байгууламж

## 35

### соёлын байгууламж

# ХҮҮХДЭД ЗОРИУЛСАН ХӨРӨНГӨ ОРУУЛАЛТ: СУРГУУЛЬ

# 243

АШИГЛАЛТАД ОРСОН:

● БАРИЛГА: **104**

● СУУДЛЫН ТОО: **48,298**

ЭНЭ ОНД АШИГЛАЛТАД ОРОХ:

● БАРИЛГА: **49**

● СУУДЛЫН ТОО: **20,020**

2025 ОНД ҮРГЭЛЖЛЭН ХЭРЭГЖИХ:

● БАРИЛГА: **90**

● СУУДЛЫН ТОО: **40,610**

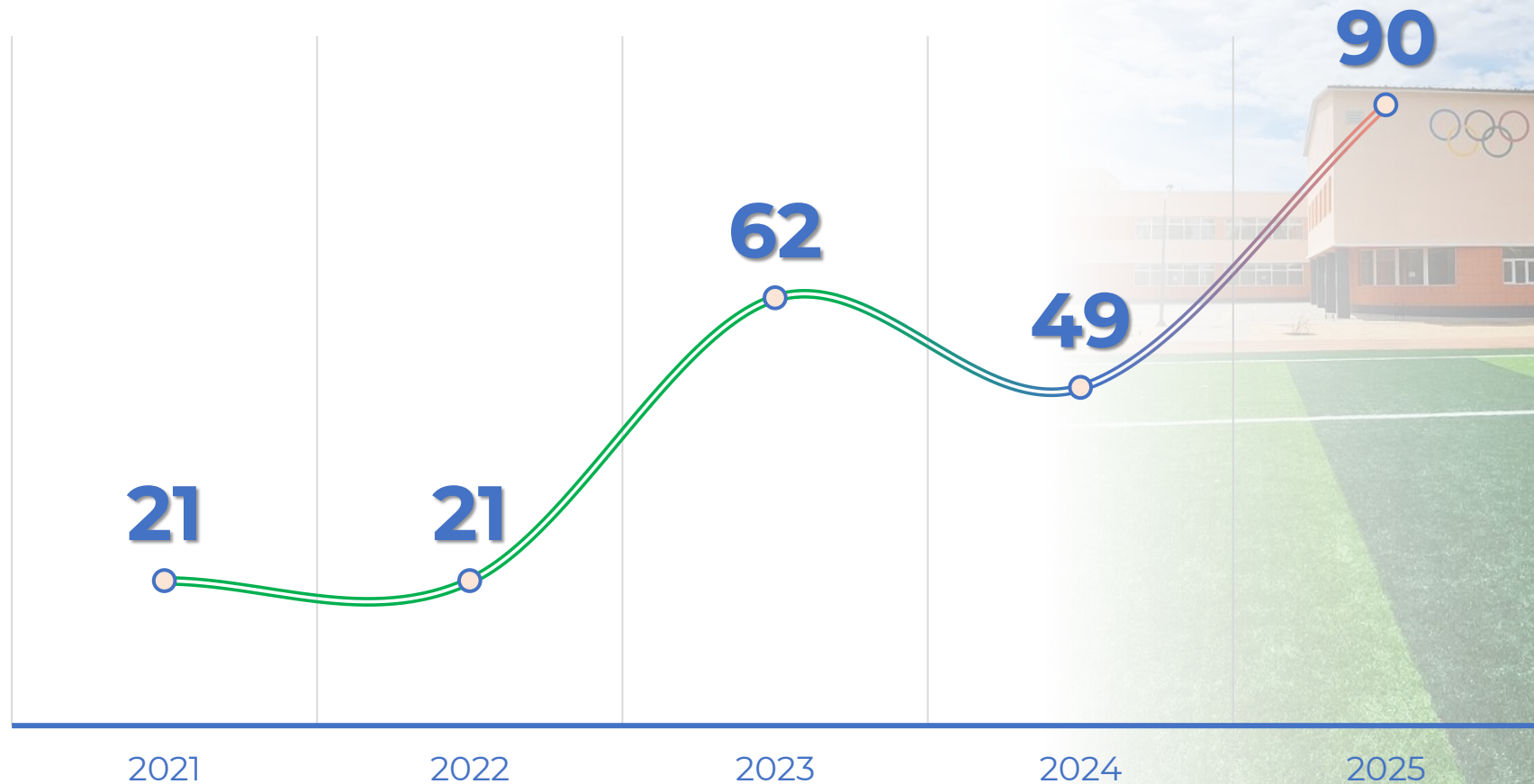
**7,500**  
СУУДАЛ

**10,798**  
СУУДАЛ

**30,000**  
СУУДАЛ

**20,020**  
СУУДАЛ

**40,610**  
СУУДАЛ



# ХҮҮХДЭД ЗОРИУЛСАН ХӨРӨНГӨ ОРУУЛАЛТ: ЦЭЦЭРЛЭГ

# 273

АШИГЛАЛТАД ОРСОН:

- БАРИЛГА: **143**
- ОРНЫ ТОО: **21,490**

ЭНЭ ОНД АШИГЛАЛТАД ОРОХ:

- БАРИЛГА: **68**
- ОРНЫ ТОО: **9,455**

2025 ОНД ҮРГЭЛЖЛЭН ХЭРЭГЖИХ:

- БАРИЛГА: **62**
- ОРНЫ ТОО: **9,540**

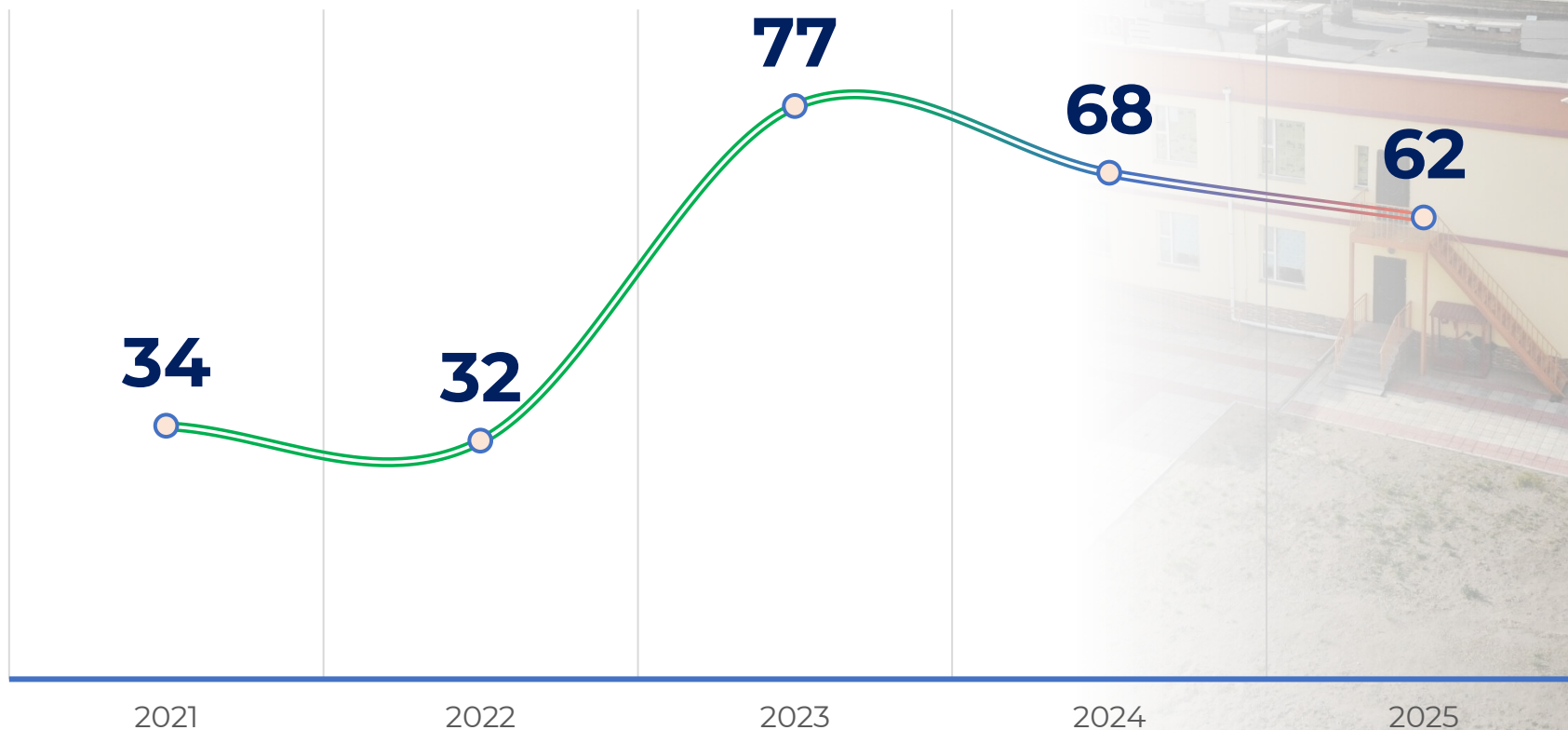
5,405  
ОР

5,245  
ОР

10,840  
ОР

9,455  
ОР

9,540  
ОР



# ШИНЖЛЭХ УХААНЫГ ДЭМЖИН ХӨГЖҮҮЛЭХ ТӨСӨЛ

## ШИНЖЛЭХ УХААНЫ ХҮРЭЭЛЭНГҮҮДИЙН НЭГДСЭН ЦОГЦОЛБОР



**САНХҮҮЖИЛТ:** УЛСЫН ТӨСӨВ

**ТӨСӨВТ ӨРТӨГ:** **154.5** ТЭРБУМ ТӨГРӨГ

**БАЙРШИЛ:** УБ, БЗД

✓ 2020-2021

ТЕНДЕР ЗАРЛАЖ  
ГЭРЭЭ БАЙГУУЛСАН

✓ 2021-2025

БАРИЛГА УГСРАЛТ

★ 2026

АШИГЛАЛТАД ОРОХ

**ҮР ДҮН, ҮР ӨГӨӨЖ:**

Шинжлэх  
ухааны  
хүрээлэнгүүд

16 хүрээлэнгүүдийн  
ажиллах орчныг  
орчин үеийн  
байдлаар бүрдүүлнэ.

**5000**  
ажлын байр

Ашиглалтад  
орсноор

**72**  
МЯНГАН М2

7 блок цогцолбор

- ✓ Ботаникийн лаборатори
- ✓ Физикийн лаборатори
- ✓ Химийн лаборатори



# ХҮНИЙ ХӨГЖИЛ, ШИНЖЛЭХ УХААНЫГ ДЭМЖИХ ТӨСӨЛ

## ИНЖЕНЕР, ТЕХНОЛОГИЙН ДЭЭД БОЛОВСРОЛ ТӨСӨЛ



**САНХҮҮЖИЛТ:**  
ЯПОН УЛСЫН ЗГ-ЫН ЗЭЭЛ



**ТӨСӨВТ ӨРТӨГ:**  
**185.0** ТЭРБУМ ТӨГРӨГ

**БАЙРШИЛ:** МУИС, ШУТИС, ХААИС

✓ 2014-2024

832 ОЮУТАН  
БЭЛТГЭГДСЭН

✓ 2025-2027

ҮЛДСЭН ОЮУТНУУД

★ 2027

ТӨСӨЛ ХЭРЭГЖИЖ ДУУСНА



ҮР ДҮН, ҮР ӨГӨӨЖ:

1000

ИНЖЕНЕР БЭЛТГЭХ

892

ЭРДЭМ ШИНЖИЛГЭЭ,  
СУДАЛГАА

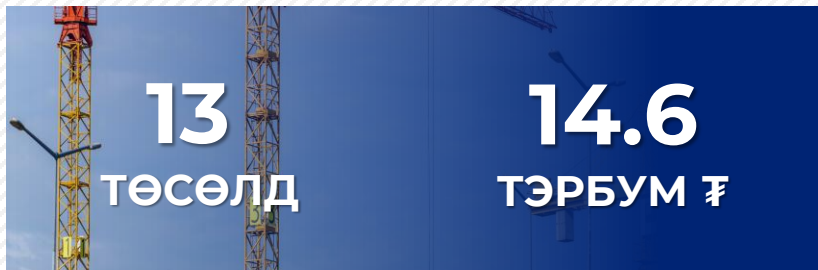


62 ЛАБОРАТОРИД  
363 ТӨРЛИЙН  
1846 ШИРХЭГ  
ТОНОГ ТӨХӨӨРӨМЖ

# ТУСГАЙ ХЭРЭГЦЭЭТ ХҮҮХЭД РҮҮ ЧИГЛЭСЭН ХӨРӨНГӨ ОРУУЛАЛТ

## НИЙТ БАТЛАГДСАН САНХҮҮЖИЛТ

2016 – 2020  
ОНД



2021 – 2024  
ОНД



2025 онд



## БҮТЭЭН БАЙГУУЛАЛТУУД

### 2016 – 2024 онд ашиглалтад оруулсан

Тусгай хэрэгцээт  
хүүхдийн **сургууль,**  
цэцэрлэг

2

Тусгай хэрэгцээт  
иргэдийн **хөгжлийн төв**

11

### 2025 онд үргэлжлүүлэн хэрэгжүүлэх:

Тусгай хэрэгцээт  
хүүхдийн **сургууль,**  
цэцэрлэг

3

Тусгай хэрэгцээт  
иргэдийн **хөгжлийн төв**

5

### ШИНЭЭР:

Өнөр бүл-Хүнд хэлбэрийн хөгжлийн  
бэрхшээлтэй хүүхдийн төрөлжсөн  
асрамжийн газар

# ТУСГАЙ ХЭРЭГЦЭЭТ ХҮҮХЭД РҮҮ ЧИГЛЭСЭН ТӨСӨЛ

## ӨНӨР БҮЛ – ХҮНД ХЭЛБЭРИЙН ХӨГЖЛИЙН БЭРХШЭЭЛТЭЙ ХҮҮХДИЙН ТӨРӨЛЖСӨН АСРАМЖИЙН ТӨВ

ҮР ДҮН, ҮР ӨГӨӨЖ:

**300**  
ОР

300 ОРНЫ ХҮЧИН  
ЧАДАЛТАЙ

**Нэмэлт мэдээлэл:** Хөгжлийн бэрхшээлтэй нийт 10,360 хүүхэд байна. Өнөр бүл төвд одоогийн байдлаар үндсэн болон хавсарсан оноштой хөгжлийн бэрхшээлтэй 21 хүүхэд сурч хүмүүжиж байна.



Хөгжлийн бэрхшээлтэй хүүхдийн хөгжлийн онцлог, хэрэгцээ шаардлагад нийцсэн эрүүл мэнд, сэтгэл зүй, нийгмийн халамжийн үйлчилгээг нэг дор тэдэнд үзүүлэх боломж бүрдэнэ.

**САНХҮҮЖИЛТ:** УЛСЫН ТӨСӨВ

**ТӨСӨВТ ӨРТӨГ:** **23.9** ТЭРБУМ ТӨГРӨГ

**БАЙРШИЛ:** УБ, БЗД

✓ 2025

ТЕНДЕР ЗАРЛАЖ  
ГЭРЭЭ БАЙГУУЛАХ

✓ 2025-2027

БАРИЛГА УГСРАЛТ

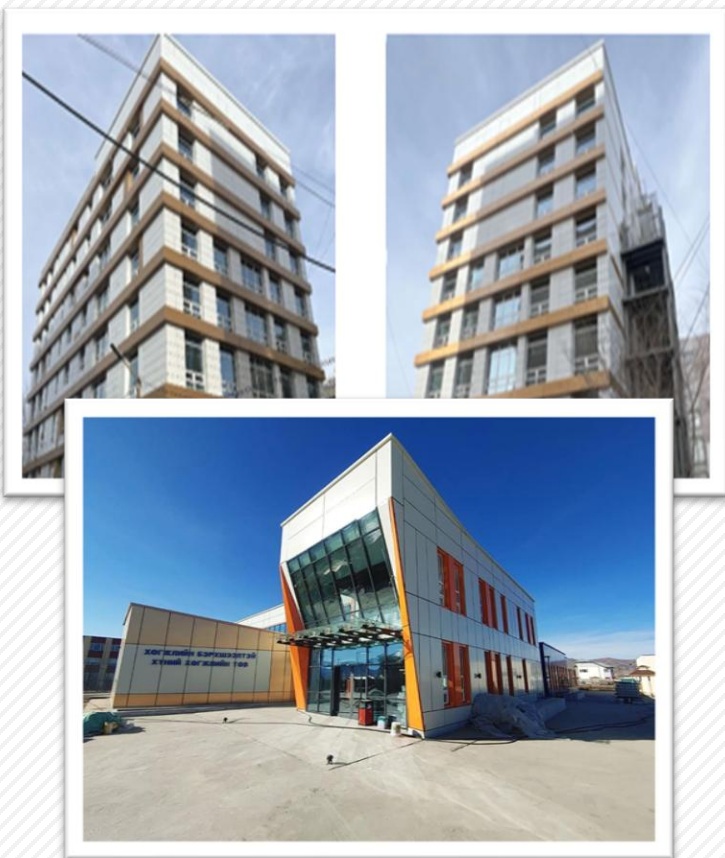
★ 2027

АШИГЛАЛТАД ОРОХ



# ТУСГАЙ ХЭРЭГЦЭЭТ ХҮҮХЭД РҮҮ ЧИГЛЭСЭН ТӨСӨЛ

## ХӨГЖЛИЙН БЭРХШЭЭЛТЭЙ ИРГЭДИЙН ОРОЛЦООГ ХАНГАХ, ҮЙЛЧИЛГЭЭГ САЙЖРУУЛАХ ТӨСӨЛ



**САНХҮҮЖИЛТ:** АХБ-НЫ ХӨНГӨЛӨЛТТЭЙ  
ЗЭЭЛ, ЯПОНЫ ЯБС-ИЙН  
БУЦАЛТГҮЙ ТУСЛАМЖ

**ТӨСӨВТ ӨРТӨГ:** **91.3** ТЭРБУМ ТӨГРӨГ

**БАЙРШИЛ:** АРХАНГАЙ, ДОРНОД,  
ДУНДГОВЬ, ХОВД, ХӨВСГӨЛ,  
ДАРХАН-УУЛ, ЗАВХАН БОЛОН  
УЛААНБААТАР ХОТ

✓ 2018-2024

- 5 АЙМАГ ДАХЬ ТУСГАЙ ХЭРЭГЦЭЭТ ИРГЭДИЙН ХӨГЖЛИЙН ТӨВ БОЛОН
- УБ ДАХЬ ТУСГАЙ ХЭРЭГЦЭЭТ ИРГЭДИЙН ХӨДӨЛМӨР ЭРХЛЭЛТИЙГ ДЭМЖИХ ТӨВ

✓ 2025-2026

- 2 АЙМАГ ДАХЬ ТУСГАЙ ХЭРЭГЦЭЭТ ИРГЭДИЙН ХӨГЖЛИЙН ТӨВ БОЛОН
- УБ, БАЯНЗҮРХ ДҮҮРЭГ ДЭХ ТУСГАЙ ХЭРЭГЦЭЭТ ИРГЭДИЙН ХӨГЖЛИЙН ТӨВ

### ҮР ДҮН, ҮР ӨГӨӨЖ:

**30,000+**

ТУСГАЙ ХЭРЭГЦЭЭТ  
ИРГЭДЭД ТӨРИЙН  
ҮЙЛЧИЛГЭЭГ ШУУРХАЙ  
ХҮРГЭХ БОЛОМЖ  
БҮРДСЭН

**Нэмэлт мэдээлэл:** Монгол Улсад 115,000 гаруй тусгай хэрэгцээт иргэд байгаагийн 67 хувь нь хөдөө орон нутагт амьдарч байна. Төслийн хүрээнд тусгай хэрэгцээт иргэдэд зориулсан хөгжлийн төвийн барилга байгууламжийг барьж ашиглалтад оруулснаар орон нутагт амьдарч байгаа 30 мянга гаруй тусгай хэрэгцээт иргэдэд төрийн үйлчилгээг газар дээрээс нь чирэгдэлгүй, шуурхай хүргэх боломжийг бүрдүүлсэн.

**9**

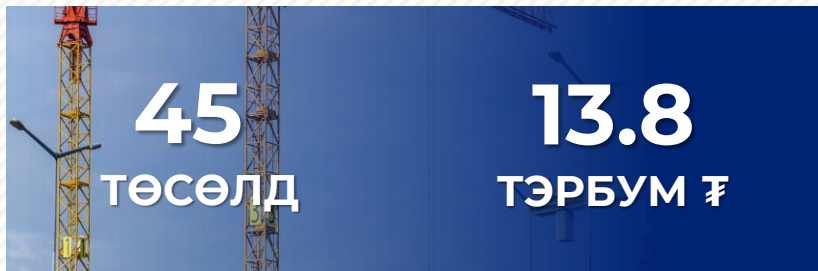
ТУСГАЙ ХЭРЭГЦЭЭТ  
ИРГЭДЭД ЗОРИУЛСАН  
ХӨГЖЛИЙН ТӨВ,  
ХӨДӨЛМӨР ЭРХЛЭЛ-  
ТИЙГ ДЭМЖИХ ТӨВ

**Нэмэлт мэдээлэл:** Нийт 7 аймаг, Улаанбаатар хотод тусгай хэрэгцээт иргэдэд зориулсан хөгжлийн төв, Улаанбаатар хотод тусгай хэрэгцээт иргэдийн хөдөлмөр эрхлэлтийг дэмжих төвийн барилгыг тус тус барьж ашиглалтад оруулна.

# АХМАДУУД РУУ ЧИГЛЭСЭН ХӨРӨНГӨ ОРУУЛАЛТ

## НИЙТ БАТЛАГДСАН САНХҮҮЖИЛТ

2016 – 2020  
ОНД



2021 – 2024  
ОНД



2025 онд



## БҮТЭЭН БАЙГУУЛАЛТУУД

### 2016 – 2024 онд ашиглалтад оруулсан

АХМАДЫН СУВИЛАЛ,  
АСРАМЖИЙН ТӨВ

2

АХМАДЫН ӨРГӨӨ,  
ХӨГЖЛИЙН ТӨВ

7

### 2025 онд үргэлжлүүлэн хэрэгжүүлэх:

АХМАДЫН СУВИЛАЛ,  
АСРАМЖИЙН ТӨВ

3

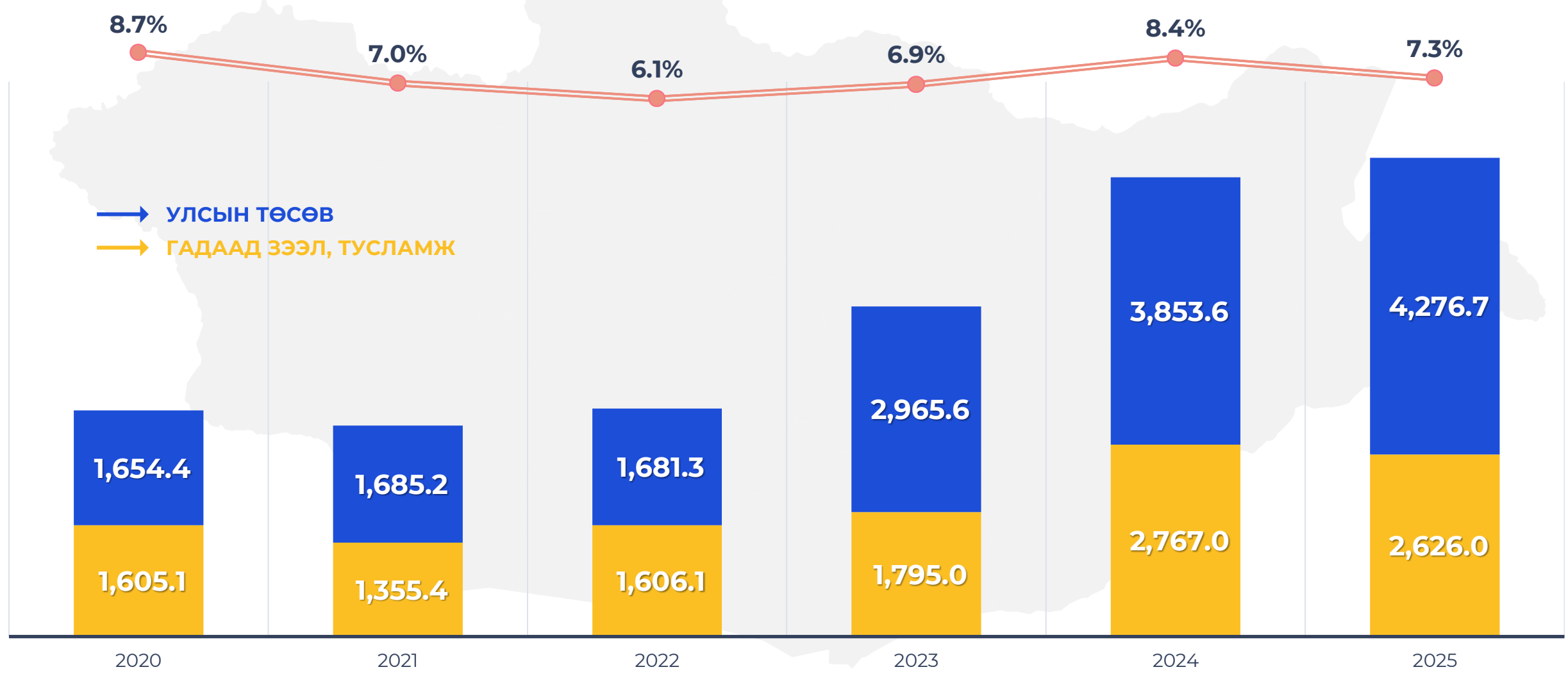
АХМАДЫН ӨРГӨӨ,  
ХӨГЖЛИЙН ТӨВ

3



# ДНБ-д эзлэх хувь: УТХО болон гадаад зээлийн ашиглалт

## ДНБ-д эзлэх хувь





МОНГОЛ УЛСЫН  
ЗАСГИЙН ГАЗАР

**АНХААРАЛ  
ХАНДУУЛСАНД  
БАЯРЛАЛАА!**